

## KAUNAS/S. Dariaus ir S. Girėno - EYKS

### 1. Koordinatės ir padėtis

54 52 47N 023 52 51E

Pietvakarinėje Kauno miesto dalyje

### 2. Adresas

S. Dariaus ir S. Girėno aerodromas

Veiverių g. 132

46337 Kaunas

Lietuva

Tel./faks. +370 37 29 19 12

El. p. aleksotoaerodromas@gmail.com

www.aleksotasair.lt

### 3. Eismo tipas (IFR/VFR)

Skrydžiai pagal VFR dienos / nakties metu

### 4. Darbo valandos

Kasdien 8-17 vietos laiku

### 5. Muitinė/Imigracija

Nėra

### 6. Degalai, tepalai ir priemonės nuo apledėjimo

Degalai: AVGAS 100LL

Tepalai: MS-20, Aeroshell 15W50;

Total 15W50

Priemonės nuo apledėjimo: nėra

### 7. Angarai atskrendantiems orlaiviams

Pagal susitarimą

### 8. Taisymo įranga atskrendantiems orlaiviams

Pagal susitarimą

### 9. Gelbėjimo ir priešgaisrinė tarnyba

Pirminės gaisro gesinimo priemonės.

Įvykus avarijai aerodromo teritorijoje, gelbėjimo darbus atlieka aerodromo administracija, pasitelkusi aplink esančias paieškos ir gelbėjimo struktūras. Apie įvykį pranešti:

- a) priešgaisrinei tarnybai  
Tel. 112

### 1. Coordinates and location

54 52 47N 023 52 51E

South-western part of Kaunas

### 2. Address

S. Dariaus and S. Gireno aerodrome

Veiverių Str. 132

LT-46337 Kaunas

Lithuania

Tel./fax: +370 37 29 19 12

E-mail: aleksotoaerodromas@gmail.com

www.aleksotasair.lt

### 3. Types of traffic permitted (IFR/VFR)

VFR day / night operations

### 4. Operational hours

Daily 8-17 local time

### 5. Customs/Immigration

NIL

### 6. Fuel, Oil and De-icing Fluid, etc.

Fuel: AVGAS 100LL

Oil: MS-20, Aeroshell 15W50

Total 15W50

De-icing fluid: NIL

### 7. Hangar Space for Visitors

On agreement

### 8. Repair Facilities Available

On agreement

### 9. Rescue and Fire Fighting Service

Primary fire fighting facilities.

In emergency on the territory of aerodrome rescue and fire fighting service is provided by appropriate neighbouring authorities. An incident should be reported to:

- a) Fire fighting service  
Tel. 112

- b) Aeronautikos gelbėjimo koordinaciniam centrui  
Tel.: +370 706 94 588  
+370 706 94 587  
Mob. +370 610 46 024

b) Aeronautical Rescue Coordination Centre  
Tel.: +370 706 94 588  
+370 706 94 587  
Mob. +370 610 46 024

10. Sezoninis tinkamumas  
Pagal išankstinį užklausimą

10. Seasonal Availability  
On prior request

11. Viešbučiai  
Mieste

11. Hotels  
In the city

12. Restoranas  
Mieste

12. Restaurant  
In the city

13. Turizmo biuras  
Mieste

13. Tourist Office  
In the city

14. Medicinos įstaigos  
Pirmoji pagalba aerodrome  
Ligoninės mieste

14. Medical Facilities  
First Aid at AD  
Hospitals in the city

15. Transportas  
Autobusai ir taksi

15. Transport  
Buses and taxis

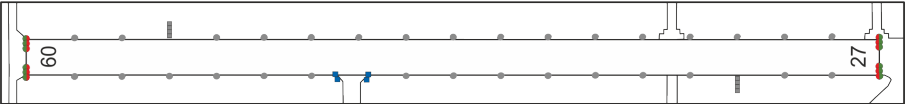
16. Kilimo ir tūpimo takas  
Kilimo ir tūpimo tako klasifikacija:

16. Runway  
RWY classification:

<u>KTT Nr.</u>	<u>KTT kodas</u>	<u>Danga</u>	<u>RWY Nr.</u>	<u>RWY code</u>	<u>Surface</u>
09	2B	Asfaltbetonis	09	2B	Asphalt-Concrete
27	2B	Asfaltbetonis	27	2B	Asphalt-Concrete

17. Pastabos  
1. KOP II paieškos ir gelbėjimo postas (2 sraigtasparnių kilimo tūpimo aikštelės)  
2. Instaliuota žiburių sistema ant KTT 09 / 27 (scheme):

17. Remarks  
1. KOP II Search and Rescue post (2 helipads)  
2. Lighting system on RWY 09 / 27 are installed (scheme):



AERODROME CHART

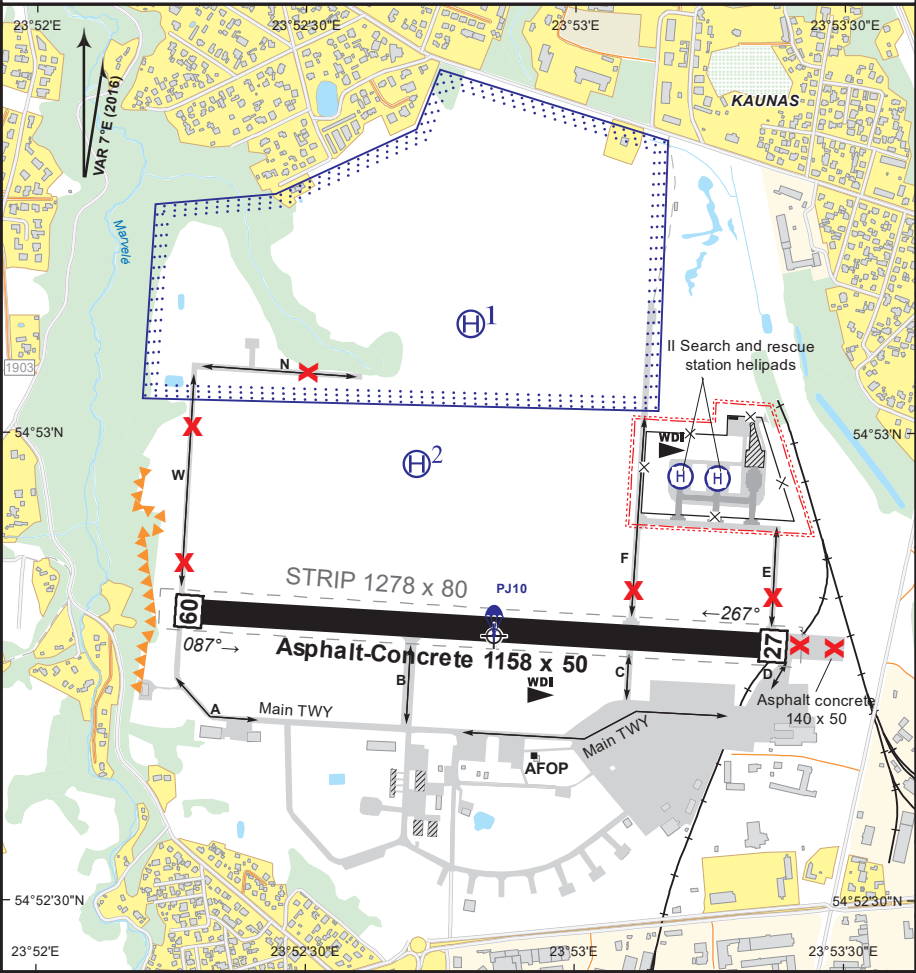
Scale 1:15 000

DIMENSION IN METRES, ELEV IN FT

KAUNAS/S. DARIAUS AND S. GIRENO

ALEKSOTAS RADIO 135.505  
KAUNAS ATIS 129.055  
FIS KAUNAS INFO 124.530

AD ELEV **246'**  
54° 52' 47" N  
023° 52' 51" E



Helicopter training area.  
545307N 0235248E (a circle diameter 30 m)

Helicopter training area.  
545258N 0235242E (a circle diameter 30 m)

Area for helicopters only

Paragliders and hang-gliders area  
with radio communication

RWY	DIRECTION	RWY DIMENSIONS MTOM (kg)	SURFACE	THR
09	094° TRUE 087° MAG	1158 x 50	Asphalt Concrete	545249N 0235217E 545246N 0235322E
27	274° TRUE 267° MAG	5700		

Notes

- TWYs:  
Width:  
Main, A, D, E, N, W - 12 m; B  
- 24 m; C, F - 14 m.  
Surface:  
Main, A, B, C, E, F, N, W -  
concrete; D - asphalt concrete.  
MTOM:  
Main, A, B, C, D, E, F -  
5700 kg.
- TWYs: E, F, N, W - closed.

Changes: Kaunas information CH.

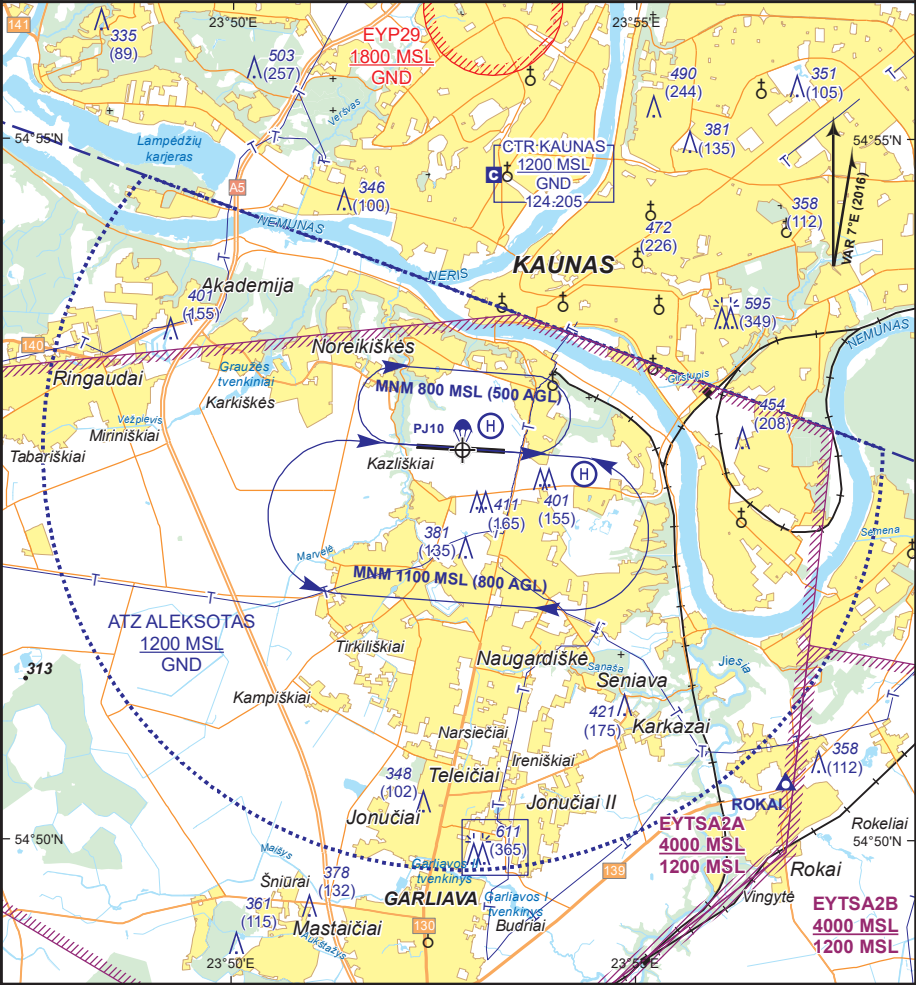


VISUAL APPROACH  
CHART

Scale 1:100 000  
ELEV, HGT IN FT; HGT above AD

ALEKSOTAS RADIO 135.050  
FIS KAUNAS INFO 124.530  
KAUNAS ATIS 129.055

**KAUNAS/S. DARIAUS  
AND S. GIRENO**  
AD ELEV **246'**  
54° 52' 47" N  
023° 52' 51" E



Notes:

**ROKAI**  
545024N 0235651E  
R-202/D8.2 KNA

Changes: Kaunas information CH; note removed.

