

KYVIŠKĖS - EYVK

1. Koordinatės ir padėtis

54 40 05N 025 30 57E

14 km atstumu į rytus nuo Vilniaus

2. Adresas

Aerodromą administruojančio subjekto –
VILNIUS TECH - adresai:

**Vilniaus Gedimino technikos
universitetas**

Saulėtekio al. 11, 10223 Vilnius Lietuva
**Vilniaus Gedimino technikos universiteto
Antano Gustaičio aviacijos institutas
(AGAI)**

Linkmenų g. 28, 08217 Vilnius

Tel.: AGAI +370 5 274 4809

Skrydžių koordinatoriaus +370 613 07 235

Aerodromo budėtojo +370 614 12 023

Aerodromo adresas:

Lakūnų g. 7D

Kyviškių kaimas

Veliučionių paštas

13132 Vilniaus rajonas

3. Eismo tipas (IFR/VFR)

Skrydžiai pagal VFR dienos / nakties metu

4. Darbo valandos

Pagal išankstinį paklausimą

5. Muitinė/Imigracija

Nėra

6. Degalai, tepalai ir priemonės nuo apledėjimo

Degalai: nėra

Tepalai: nėra

Priemonės nuo apledėjimo: nėra

7. Angarai atskrendantiems orlaiviams

Pagal susitarimą

8. Taisymo įranga atskrendantiems orlaiviams

Nėra

9. Gelbėjimo ir priešgaisrinė tarnyba

Pirminės gaisro gesinimo priemonės.

Įvykus avarijai aerodromo teritorijoje,

gelbėjimo darbus atlieka aerodromo

1. Coordinates and location

54 40 05N 025 30 57E

14 km East from Vilnius

2. Address

Addresses of Aerodrome Administration –
VILNIUS TECH:

Vilnius Gedimino Technical University

Sauletekis Ave. 11, LT-10223 Vilnius Lithuania
**Vilnius Gedimino Technical University
Antanas Gustaitis Aviation Institute (AGAI)**

Linkmenų str. 28, 08217 Vilnius

Tel.: AGAI +370 5 274 4809

FLT coordinator +370 613 07 235

AD watchman +370 614 12 023

Aerodrome address:

Lakunu str. 7D

Kyviskes village

Veliucioniai post

LT-13132 Vilnius district

3. Types of traffic permitted (IFR/VFR)

VFR day / night operations

4. Operational hours

On prior request

5. Customs/Immigration

NIL

6. Fuel, Oil and De-icing Fluid, etc.

Fuel: NIL

Oil: NIL

De-icing fluid: NIL

7. Hangar Space for Visitors

On agreement

8. Repair Facilities Available

NIL

9. Rescue and Fire Fighting Service

Primary fire fighting facilities.

In emergency on the territory of aerodrome
rescue and fire fighting service is provided

administracija, pasitelkusi aplink esančias
paieškos ir gelbėjimo struktūras. Apie įvykį
pranešti:

- a) priešgaisrinei tarnybai
Tel.112
- b) Aeronautikos gelbėjimo
koordinaciniam centrui
Tel.: +370 706 94 588
+370 706 94 587
Mob. +370 610 46 024

by appropriate neighbouring authorities. An
incident should be reported to:

- a) Fire fighting service
Tel. 112
- b) Aeronautical Rescue
Coordination Centre
Tel.: +370 706 94 588
+370 706 94 587
Mob. +370 610 46 024

10. Sezoninis tinkamumas
Pagal išankstinį paklausimą

10. Seasonal Availability
On prior request

11. Viešbučiai
Vilniuje

11. Hotels
In Vilnius

12. Restoranas
Vilniuje

12. Restaurant
In Vilnius

13. Turizmo biuras
Vilniuje

13. Tourist Office
In Vilnius

14. Medicinos įstaigos
Pirmoji pagalba AD
Ligoninės Vilniuje

14. Medical Facilities
First Aid at AD
Hospitals in Vilnius

15. Transportas
Autobusai ir taksi

15. Transport
Buses and taxi

16. Kilimo ir tūpimo takas
Kilimo ir tūpimo tako klasifikacija:

16. Runway
RWY classification:

<u>KTT Nr.</u>	<u>KTT kodas</u>	<u>Danga</u>
13L	1A	Asfaltas
31R	1A	Asfaltas
15	-	Gruntas
33	-	Gruntas
13R	-	Gruntas
31L	-	Gruntas

<u>RWY Nr.</u>	<u>RWY code</u>	<u>Surface</u>
13L	1A	Asphalt
31R	1A	Asphalt
15	-	Grass
33	-	Grass
13R	-	Grass
31L	-	Grass

17. Pastabos
1. Tik savitarna
2. Instaliuota žiburių sistema ant KTT 13L / 31R

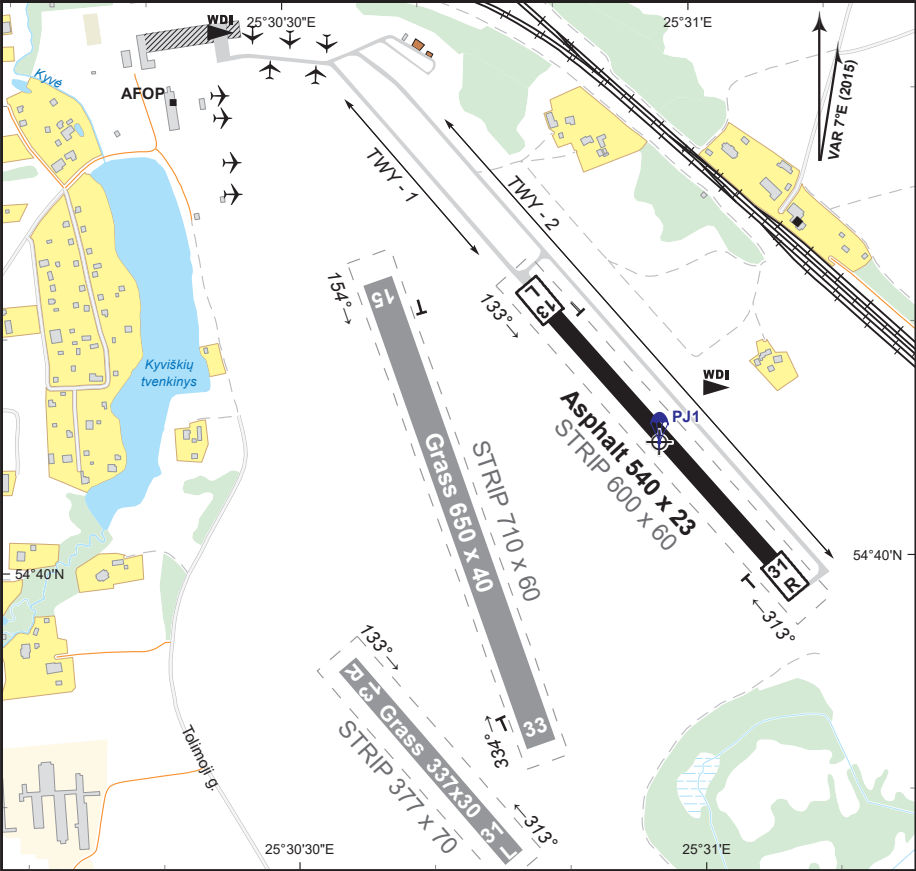
17. Remarks
1. Self-service only
2. Lighting system on RWY 13L / 31R is installed

AERODROME CHART

KYVISKES RADIO 122.855
VILNIUS ATIS 125.805
FIS VILNIUS INFO 123.855

KYVISKES
AD ELEV **535'**
54° 40' 05" N
025° 30' 57" E

Scale 1:10 000
DIMENSION IN METRES, ELEV IN FT



Changes: Kyviskes Radio; RWY 13L/31R surface.

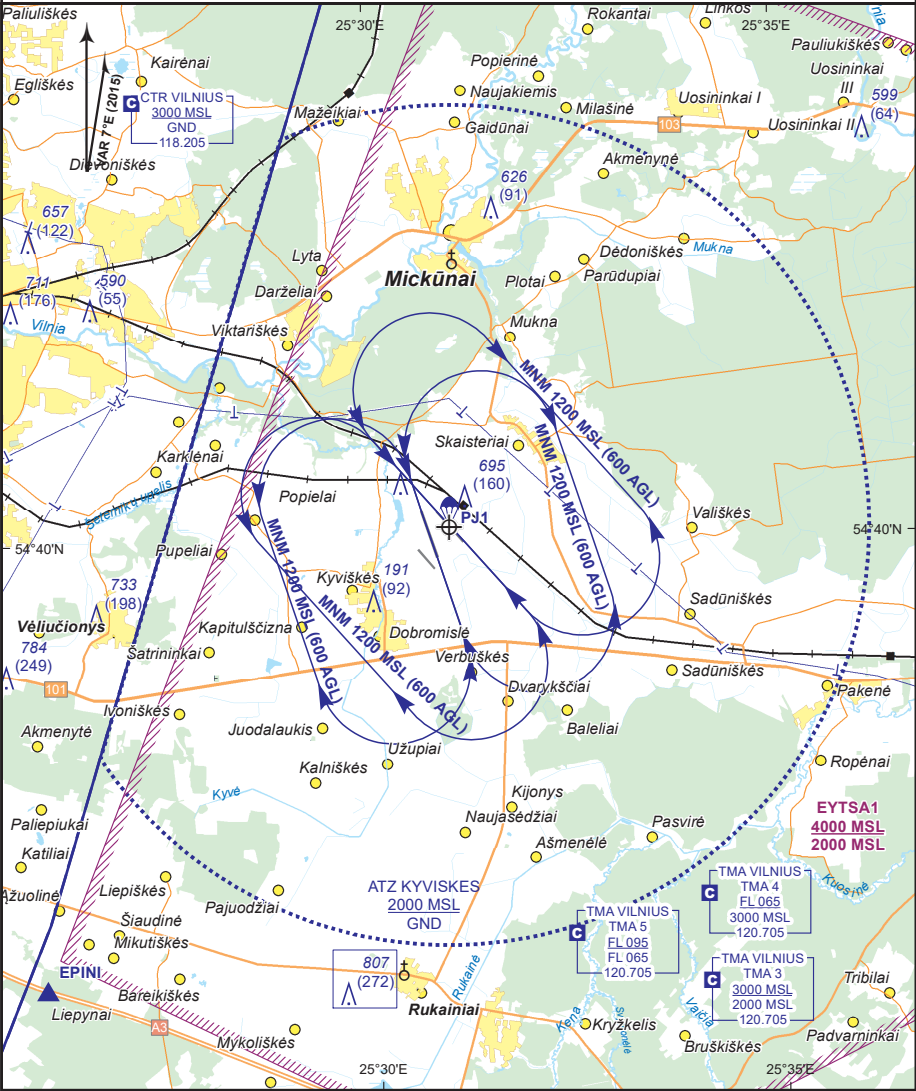
RWY	DIRECTION	RWY DIMENSIONS (M)	SURFACE	MTOM (KG)	NOTES
13L	140° TRUE	540 x 23	Asphalt	5700	THR 54 40 12N 025 30 48E 54 39 59N 025 31 07E
	133° MAG				
	320° TRUE				
31R	313° MAG	337 x 30	Grass	5700	RWY for helicopters
	140° TRUE				
	133° MAG				
13R	320° TRUE	650 x 40	Grass	5700	
	161° TRUE				
	154° MAG				
15	341° TRUE				
	334° MAG				

VISUAL APPROACH
CHART

Scale 1:100 000
ELEV, HGT IN FT; HGT above AD

KYVISKES RADIO 122.855
VILNIUS ATIS 125.805
FIS VILNIUS INFO 123.855

KYVISKES
AD ELEV **535'**
54° 40' 05" N
025° 30' 57" E



Notes:

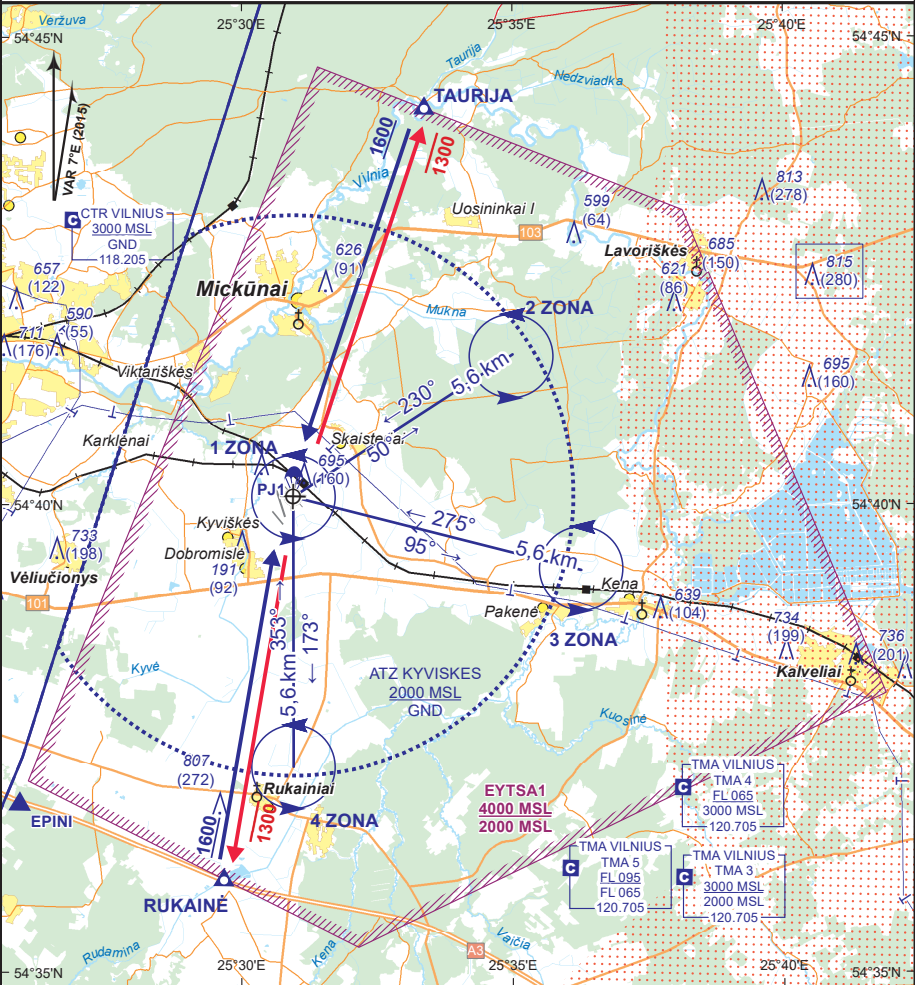
Changes: TMA Vilnius changed; notes removed.

VISUAL FLYING
AREAS CHART

Scale 1:150 000
ELEV, HGT IN FT; HGT above AD

KYVISKES RADIO 122.855
VILNIUS ATIS 125.805
FIS VILNIUS INFO 123.855

KYVISKES
AD ELEV **535'**
54° 40' 05" N
025° 30' 57" E



Notes:

	EPINI	RUKAINĖ	TAURIJA
Entry/exit points altitudes according to QNH.	543650N 0252554E R-099/D5.0 VNO	543559N 0252940E R-100/D7.4 VNO	544414N 0253322E R-049/D10.9 VNO

Changes: TMA Vilnius changed: notes removed.