

PANEVĖŽYS - EYPN

1. Koordinatės ir padėtis

55 42 32N 024 20 43E

2 km atstumu į pietvakarius nuo Panevėžio miesto centro

2. Adresas

Panevėžio aeroklubas

Oreivių g. 1

36273 Panevėžys

Lietuva

Mob. +370 671 89 891

El. paštas: panaeroclub@gmail.com

www.panaero.lt

3. Eismo tipas (IFR/VFR)

Skrydžiai pagal VFR dienos metu

4. Darbo valandos

Vasarą be poilsio dienų pagal išankstinį paklausimą

5. Muitinė/Imigracija

Nėra

6. Degalai, tepalai ir priemonės nuo apledėjimo

Degalai: nėra

Tepalai: nėra

Priemonės nuo apledėjimo: nėra

7. Angarai atskrendantiems orlaiviams

Pagal susitarimą

8. Taisymo įranga atskrendantiems orlaiviams

Nėra

9. Gelbėjimo ir priešgaisrinė tarnyba

Pirminės gaisro gesinimo priemonės. Įvykus avarijai aerodromo teritorijoje, gelbėjimo darbus atlieka aerodromo administracija, pasitelkusi aplink esančias paieškos ir gelbėjimo struktūras. Apie įvykį pranešti:

a) priešgaisrinei tarnybai

Tel. 112

1. Coordinates and location

55 42 32N 024 20 43E

2 km SW from Panevezys

2. Address

Panevezys Aero Club

Oreivių str. 1

36273 Panevezys

Lithuania

Mob. +370 671 89 891

E-mail: panaeroclub@gmail.com

www.panaero.lt

3. Types of traffic permitted (IFR/VFR)

VFR day operations

4. Operational hours

In summer on prior request daily

5. Customs/Immigration

NIL

6. Fuel, Oil and De-icing Fluid, etc.

Fuel: NIL

Oil: NIL

De-icing fluid: NIL

7. Hangar Space for Visitors

On agreement

8. Repair Facilities Available

NIL

9. Rescue and Fire Fighting Service

Primary fire fighting facilities.

In emergency on the territory of aerodrome rescue and fire fighting service is provided by appropriate neighbouring authorities. An incident should be reported to:

a) Fire fighting service

Tel. 112

- b) Aeronautikos gelbėjimo koordinaciniam centrui
Tel.: +370 706 94 588
+370 706 94 587
Mob. +370 610 46 024

b) Aeronautical Rescue Coordination Centre
Tel.: +370 706 94 588
+370 706 94 587
Mob. +370 610 46 024

10. Sezoninis tinkamumas
Pagal išankstinį paklausimą

10. Seasonal Availability
On prior request

11. Viešbučiai
Mieste

11. Hotels
In the city

12. Restoranas
Mieste

12. Restaurant
In the city

13. Turizmo biuras
Mieste

13. Tourist Office
In the city

14. Medicinos įstaigos
Ligoninės mieste
Tel.: +370 45 50 71 84

14. Medical Facilities
Hospitals in the city
Tel.: +370 45 50 71 84

15. Transportas
Taksi pagal užsakymą

15. Transport
Taxi on request

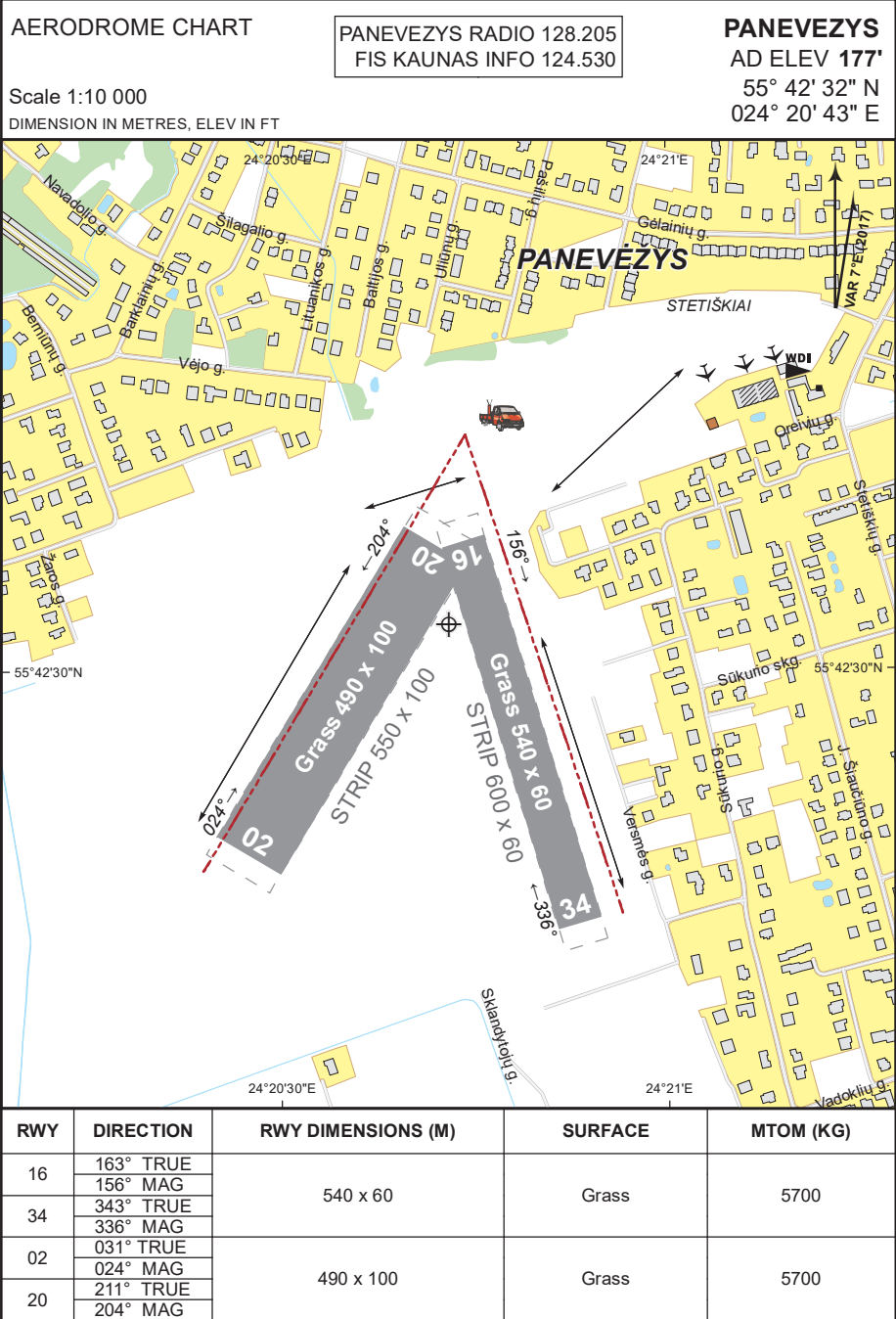
16. Kilimo ir tūpimo takas
Kilimo ir tūpimo tako klasifikacija:

16. Runway
RWY classification:

<u>KTT Nr.</u>	<u>KTT kodas</u>	<u>Danga</u>	<u>RWY Nr.</u>	<u>RWY code</u>	<u>Surface</u>
16	1A	Gruntas	16	1A	Grass
34	1A	Gruntas	34	1A	Grass
02	1A	Gruntas	02	1A	Grass
20	1A	Gruntas	20	1A	Grass

17. Pastabos
Savitarna

17. Remarks
Self-service only



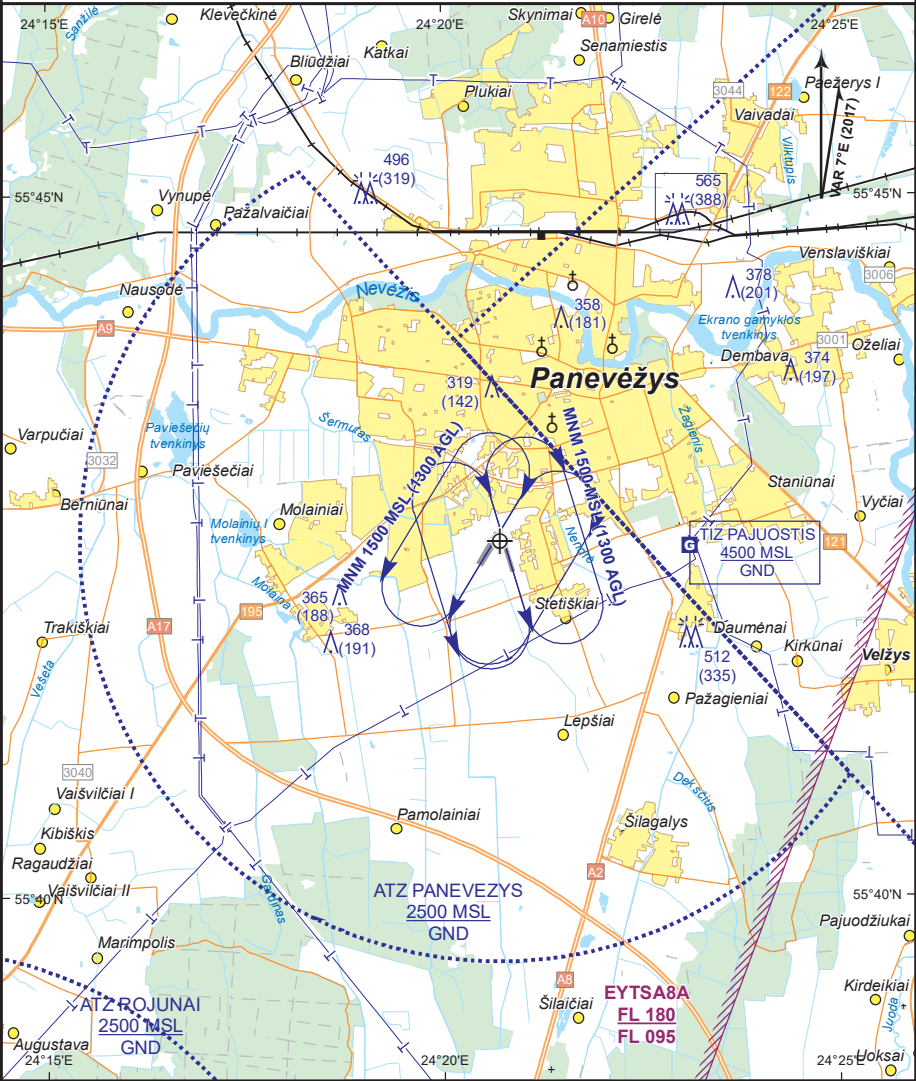
Changes: Kaunas information CH.

VISUAL APPROACH
CHART

PANEVEŽYS RADIO 128.205
FIS KAUNAS INFO 124.530

PANEVEŽYS
AD ELEV 177'
55° 42' 32" N
024° 20' 43" E

Scale 1:100 000
ELEV, HGT IN FT; HGT above AD



Notes:

Changes: Kaunas information CH.