

POCIŪNAI - EYPR

1. Koordinatės ir padėtis

54 39 13N 024 03 23E

7 km atstumu į rytus nuo Prienų miesto centro

2. Adresas

Kauno parašiutininkų klubas

Veiverių g. 132

46337 Kaunas

Lietuva

Mob. +370 698 10 510

www.pociunai.lt

www.skydive.lt

3. Eismo tipas (IFR/VFR)

Skrydžiai pagal VFR dienos metu

4. Darbo valandos

Pagal išankstinį paklausimą

5. Muitinė/Imigracija

Nėra

6. Degalai, tepalai ir priemonės nuo apledėjimo

Degalai: nėra

Tepalai: nėra

Priemonės nuo apledėjimo: nėra

7. Angarai atskrendantiems orlaiviams

Pagal susitarimą

Mob. +370 685 44 045

8. Taisymo įranga atskrendantiems orlaiviams

Pagal susitarimą

Tel. +370 319 60 567

9. Gelbėjimo ir priešgaisrinė tarnyba

Pirminės gaisro gesinimo priemonės.

Įvykus avarijai aerodromo teritorijoje, gelbėjimo darbus atlieka aerodromo administracija, pasitelkusi aplink esančias paieškos ir gelbėjimo struktūras. Apie įvykį pranešti:

a) priešgaisrinei tarnybai

Prienuose

Tel.: +370 319 60 201

112

1. Coordinates and location

54 39 13N 024 03 23E

7 km E from Prienai

2. Address

Kaunas Parashute Club

Veiverių Str. 132

LT-46337 Kaunas

Lithuania

Mob. +370 698 10 510

www.pociunai.lt

www.skydive.lt

3. Types of traffic permitted (IFR/VFR)

VFR day operations

4. Operational hours

On prior request

5. Customs/Immigration

NIL

6. Fuel, Oil and De-icing Fluid, etc.

Fuel: NIL

Oil: NIL

De-icing fluid: NIL

7. Hangar Space for Visitors

On agreement

MOB: +370 685 44 045

8. Repair Facilities Available

On agreement

Tel. +370 319 60 567

9. Rescue and Fire Fighting Service

Primary fire fighting facilities.

In emergency on the territory of aerodrome rescue and fire fighting service is provided by appropriate neighbouring authorities. An incident should be reported to:

a) Fire fighting service

Prienai

Tel.: +370 319 60 201

112

- b) Aeronautikos gelbėjimo koordinaciniam centrui
Tel.: +370 706 94 588
+370 706 94 587
Mob. +370 610 46 024

b) Aeronautical Rescue Coordination Centre
Tel.: +370 706 94 588
+370 706 94 587
Mob. +370 610 46 024

10. Sezoninis tinkamumas
Pagal išankstinį paklausimą

10. Seasonal Availability
On prior request

11. Viešbučiai
Pociūnuose pagal išankstinį susitarimą
Mob. +370 685 44 045

11. Hotels
In Pociunai on prior agreement
MOB: +370 685 4 40 45

12. Restoranas
Prienuose
Kavinė „Debesota“
Mob. +370 685 44 045

12. Restaurant
In Prienai
Cafe “Debesota“
MOB: +370 685 4 40 45

13. Turizmo biuras
Birštone

13. Tourist Office
Birstonas

14. Medicinos įstaigos
Ligoninė Prienuose
Tel. +370 319 5 12 03

14. Medical Facilities
Hospital in Prienai
Tel. +370 319 5 12 03

15. Transportas
Taksi pagal užsakymą

15. Transport
Taxi on request

16. Kilimo ir tūpimo takas
Kilimo ir tūpimo tako klasifikacija:

16. Runway
RWY classification:

<u>KTt Nr.</u>	<u>KTt kodas</u>	<u>Danga</u>	<u>RWY Nr.</u>	<u>RWY code</u>	<u>Surface</u>
04	1A	Asfaltbetonis	04	1A	Asphalt-concrete
22	1A	Asfaltbetonis	22	1A	Asphalt-concrete
18	-	Gruntas	18	-	Grass
36	-	Gruntas	36	-	Grass
09	-	Gruntas	09	-	Grass
27	-	Gruntas	27	-	Grass

17. Pastabos
Nėra

17. Remarks
NIL

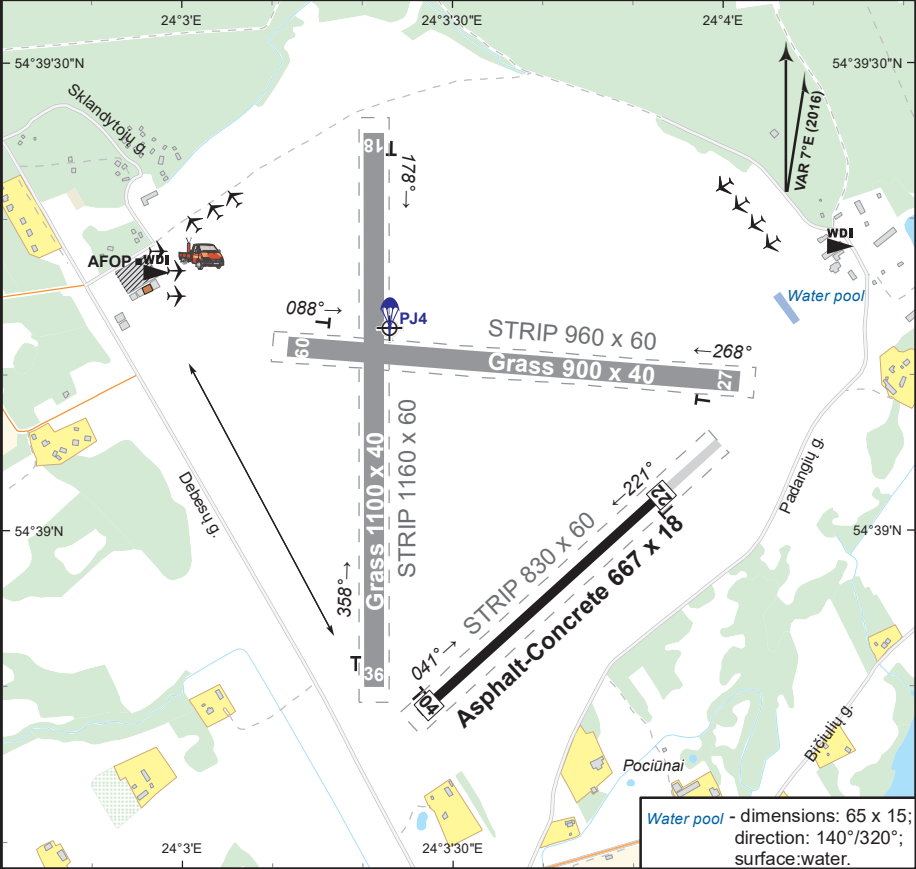
AERODROME CHART

Scale 1:15 000

DIMENSION IN METRES, ELEV IN FT

POCIUNAI RADIO 119.005
FIS KAUNAS INFO 124.530

POCIUNAI
AD ELEV **197'**
54° 39' 13" N
024° 03' 23" E



RWY	DIRECTION	RWY DIMENSIONS (M)	SURFACE	MTOM (KG)	THR
04	048° TRUE	667 x 18	Asphalt-Concrete	6400	54 38 49N
	041° MAG				024 03 26E
22	228° TRUE	667 x 18	Asphalt-Concrete	6400	54 39 03N
	221° MAG				024 03 53E
18	185° TRUE	1100 x 40	Grass	6400	
	178° MAG				
36	005° TRUE	1100 x 40	Grass	6400	
	358° MAG				
09	095° TRUE	900 x 40	Grass	6400	
	088° MAG				
27	275° TRUE	900 x 40	Grass	6400	
	268° MAG				

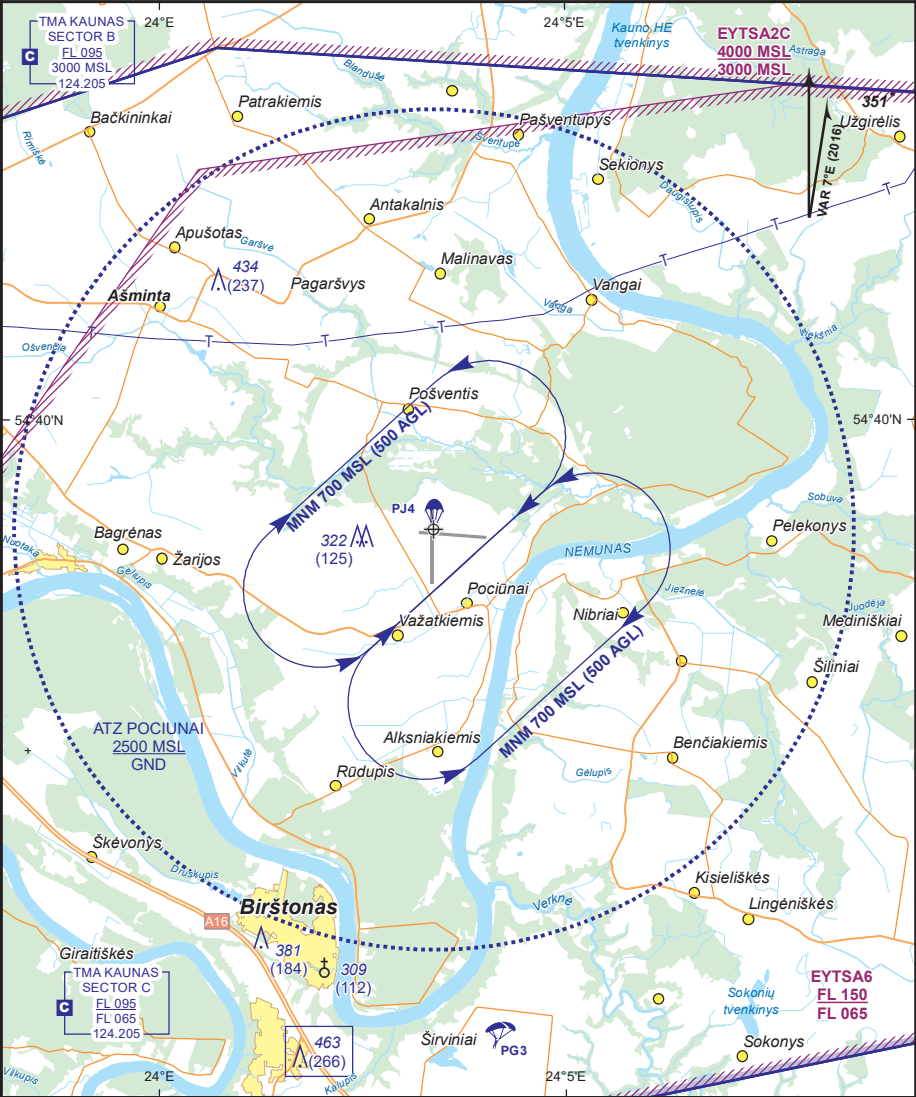
Changes: Kaunas information CH.

VISUAL APPROACH
CHART

POCIUNAI RADIO 119.005
FIS KAUNAS INFO 124.530

POCIUNAI
AD ELEV **197'**
54° 39' 13" N
024° 03' 23" E

Scale 1:100 000
ELEV, HGT IN FT; HGT above AD



Notes:

Changes: Kaunas information CH changed; note removed.