

## SASNAVA - EYMM

### 1. Koordinatės ir padėtis

54 39 52N 023 27 19E

0.5 km atstumu į šiaurės vakarus nuo  
Sasnavos gyvenvietės

### 2. Adresas

Marijampolės aeroklubas

Sasnavos aerodromas

Kuzų k. 6, Sasnavos seniūnija

69481 Marijampolės savivaldybė

Lietuva

Tel./faks. +370 343 28 778

Mob. +370 687 32 143

www.marizone.lt

### 3. Eismo tipas (IFR/VFR)

Skrudžiai pagal VST dienos metu

### 4. Darbo valandos

Pagal išankstinį paklausimą

### 5. Muitinė/Imigracija

Nėra

### 6. Degalai, tepalai ir priemonės nuo apledėjimo

Degalai: pagal susitarimą

Tepalai: pagal susitarimą

Priemonės nuo apledėjimo: nėra

### 7. Angarai atskrendantiems orlaiviams

Nėra

### 8. Taisymo įranga atskrendantiems orlaiviams

Nėra

### 9. Gelbėjimo ir priešgaisrinė tarnyba

Pirminės gaisro gesinimo priemonės.

Įvykus avarijai aerodromo teritorijoje, gelbėjimo darbus atlieka aerodromo administracija, pasitelkusi aplink esančias paieškos ir gelbėjimo struktūras. Apie įvykį pranešti:

a) priešgaisrinei tarnybai

Tel. 112

b) Aeronautikos gelbėjimo

koordinaciniam centrui

Tel.: +370 706 94 588

+370 706 94 587

Mob. +370 610 46 024

### 1. Coordinates and location

54 39 52N 023 27 19E

0.5 km NW from Sasnava

### 2. Address

Marijampolė Aero club

Sasnava aerodrome

Kuzų village 6, Sasnavos eldership

LT-69481 Marijampolės municipality

Lithuania

Tel./fax: +370 343 28 778

Mob. +370 687 32 143

www.marizone.lt

### 3. Types of traffic permitted (IFR/VFR)

VFR day operations

### 4. Operational hours

On prior request

### 5. Customs/Immigration

NIL

### 6. Fuel, Oil and De-icing Fluid, etc.

Fuel: On agreement

Oil: On agreement

De-icing fluid: NIL

### 7. Hangar Space for Visitors

NIL

### 8. Repair Facilities Available

NIL

### 9. Rescue and Fire Fighting Service

Primary fire fighting facilities.

In emergency on the territory of aerodrome rescue and fire fighting service is provided by appropriate neighbouring authorities. An incident should be reported to:

a) Fire fighting

service Tel. 112

b) Aeronautical Rescue

Coordination Centre

Tel.: +370 706 94 588

+370 706 94 587

Mob: +370 610 4 60 24

<b>10. Sezoninis tinkamumas</b> Pagal išankstinį paklausimą	<b>10. Seasonal Availability</b> On prior request																														
<b>11. Viešbučiai</b> Nėra	<b>11. Hotels</b> NIL																														
<b>12. Restoranas</b> Nėra	<b>12. Restaurant</b> NIL																														
<b>13. Turizmo biuras</b> Nėra	<b>13. Tourist Office</b> NIL																														
<b>14. Medicinos įstaigos</b> Ligoninė mieste	<b>14. Medical Facilities</b> Hospital in the town																														
<b>15. Transportas</b> Taksi pagal užsakymą	<b>15. Transport</b> Taxi on request																														
<b>16. Kilimo ir tūpimo takas</b> Kilimo ir tūpimo tako klasifikacija: <table><tr><td><u>KTT Nr.</u></td><td><u>KTT kodas</u></td><td><u>Danga</u></td></tr><tr><td>07</td><td>1A</td><td>Gruntas</td></tr><tr><td>25</td><td>1A</td><td>Gruntas</td></tr><tr><td>16</td><td>1A</td><td>Gruntas</td></tr><tr><td>34</td><td>1A</td><td>Gruntas</td></tr></table>	<u>KTT Nr.</u>	<u>KTT kodas</u>	<u>Danga</u>	07	1A	Gruntas	25	1A	Gruntas	16	1A	Gruntas	34	1A	Gruntas	<b>16. Runway</b> RWY classification: <table><tr><td><u>RWY Nr.</u></td><td><u>RWY code</u></td><td><u>Surface</u></td></tr><tr><td>07</td><td>1A</td><td>Grass</td></tr><tr><td>25</td><td>1A</td><td>Grass</td></tr><tr><td>16</td><td>1A</td><td>Grass</td></tr><tr><td>34</td><td>1A</td><td>Grass</td></tr></table>	<u>RWY Nr.</u>	<u>RWY code</u>	<u>Surface</u>	07	1A	Grass	25	1A	Grass	16	1A	Grass	34	1A	Grass
<u>KTT Nr.</u>	<u>KTT kodas</u>	<u>Danga</u>																													
07	1A	Gruntas																													
25	1A	Gruntas																													
16	1A	Gruntas																													
34	1A	Gruntas																													
<u>RWY Nr.</u>	<u>RWY code</u>	<u>Surface</u>																													
07	1A	Grass																													
25	1A	Grass																													
16	1A	Grass																													
34	1A	Grass																													
<b>17. Pastabos</b> Tik savitarna	<b>17. Remarks</b> Self-service only																														

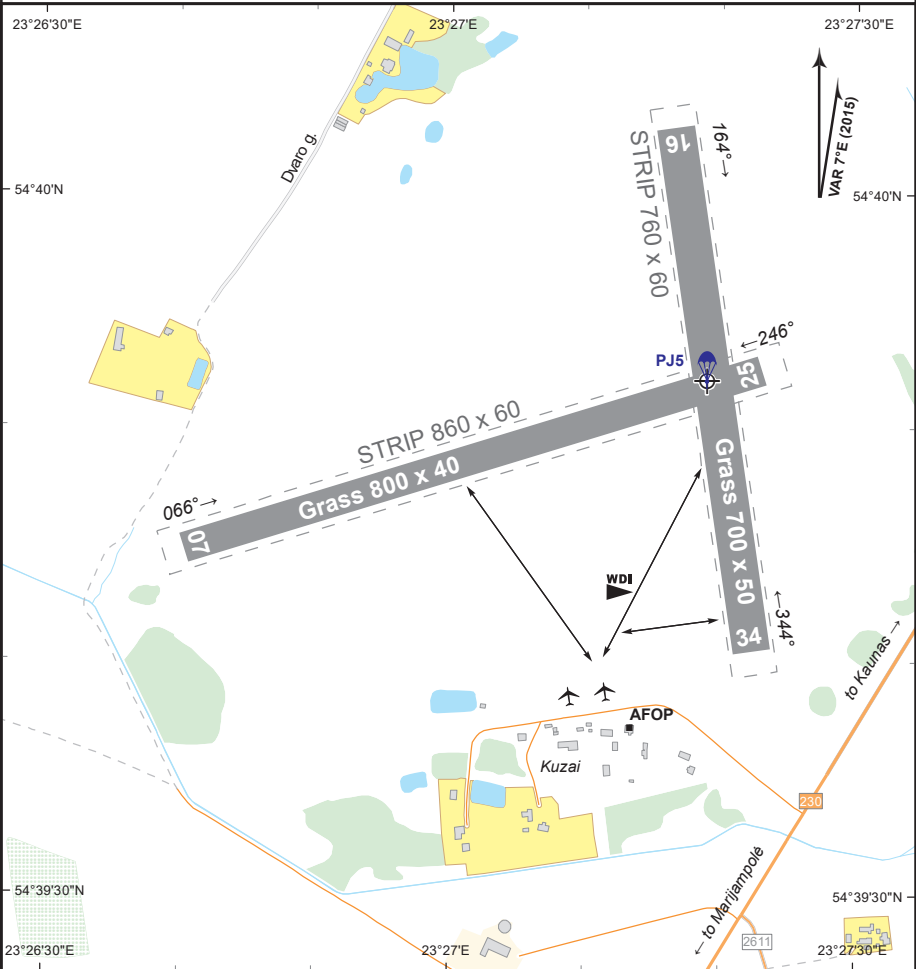
AERODROME CHART

SASNAVA RADIO 120.355  
FIS KAUNAS INFO 124.530

Scale 1:10 000

DIMENSION IN METRES, ELEV IN FT

**SASNAVA**  
AD ELEV **230'**  
54° 39' 52" N  
023° 27' 19" E



Changes: Kaunas information CH.

RWY	DIRECTION	RWY DIMENSIONS (M)	SURFACE	MTOM (KG)
07	073° TRUE	800 x 40	Grass	5700
	066° MAG			
25	253° TRUE	700 x 50	Grass	5700
	246° MAG			
16	171° TRUE	700 x 50	Grass	5700
	164° MAG			
34	351° TRUE	700 x 50	Grass	5700
	344° MAG			



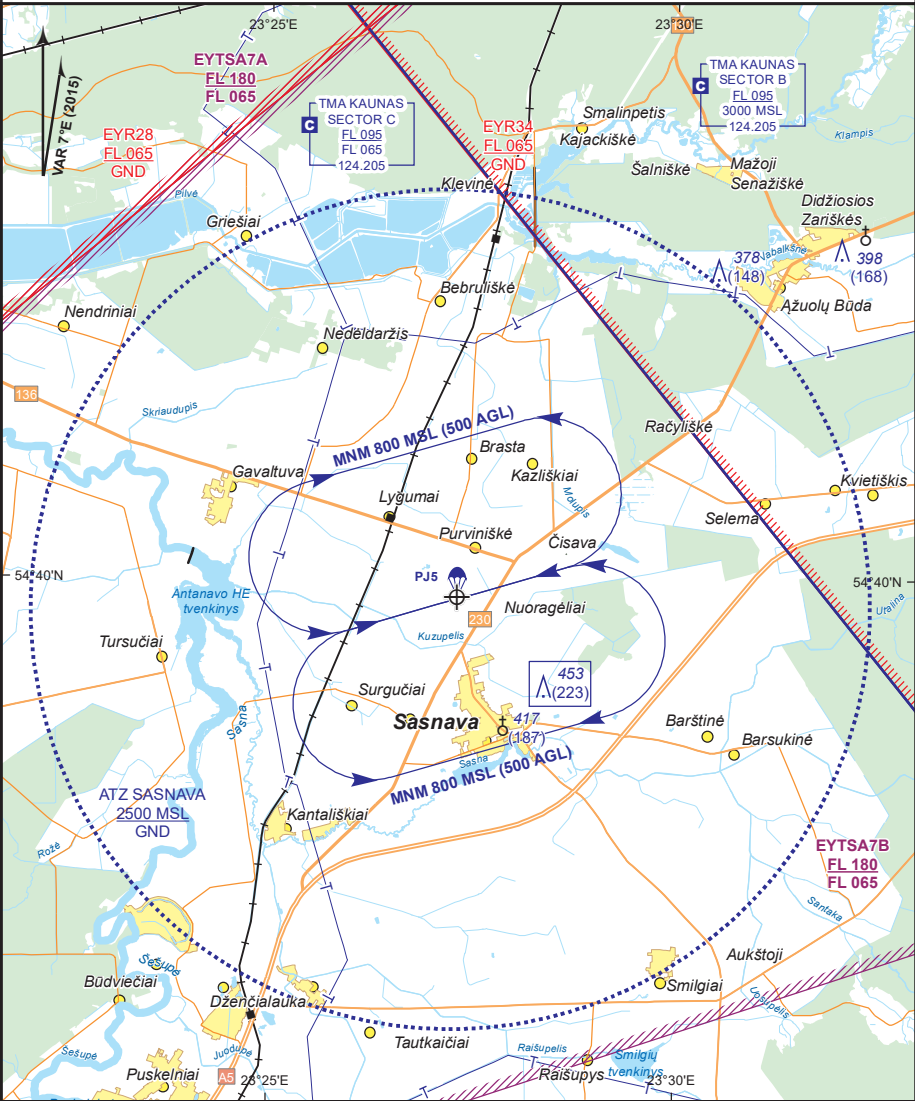
VISUAL APPROACH CHART

SASNAVA RADIO 120.355  
FIS KAUNAS INFO 124.530

**SASNAVA**  
AD ELEV **230'**  
54° 39' 52" N  
023° 27' 19" E

Scale 1:100 000

ELEV, HGT IN FT; HGT above AD



Notes:

Changes: Kaunas information CH changed; note removed.