

ALYTUS - EYAL

1. Koordinatės ir padėtis

54 24 46N 024 03 20E

1.5 km atstumu į rytus nuo Alytaus miesto centro

2. Adresas

Alytaus aeroklubas

Miškininkų g. 3

62200 Alytus

Lietuva

Mob. +370 687 32 889

El. p. alytausaeroklubas@gmail.com

URL: www.aeroalytus.lt

3. Eismo tipas (IFR/VFR)

Skrydžiai pagal VFR dienos metu

4. Darbo valandos

Pagal išankstinį paklausimą

5. Multinė/Imigracija

Nėra

6. Degalai, tepalai ir priemonės nuo apledėjimo

Degalai: AVGAS 100LL

Tepalai: MS-20 pagal išankstinį paklausimą

Priemonės nuo apledėjimo: nėra

7. Angarai atskrendantiems orlaiviams

Pagal susitarimą

8. Taisymo įranga atskrendantiems orlaiviams

Yra

9. Gelbėjimo ir priešgaisrinė tarnyba

Pirminės gaisro gesinimo priemonės.

Įvykus avarijai aerodromo teritorijoje, gelbėjimo darbus atlieka aerodromo administracija, pasitelkusi aplink esančias paieškos ir gelbėjimo struktūras. Apie įvykį pranešti:

- a) priešgaisrinei tarnybai
Tel. 112

1. Coordinates and location

54 24 46N 024 03 20E

1.5 km E from Alytus

2. Address

Alytus Aero Club

Miskininkai Str. 3

LT-62200 Alytus

Lithuania

Mob. +370 687 32 889

E-mail: alytausaeroklubas@gmail.com

URL: www.aeroalytus.lt

3. Types of traffic permitted (IFR/VFR)

VFR day operations

4. Operational hours

On prior request

5. Customs/Immigration

NIL

6. Fuel, Oil and De-icing Fluid, etc.

Fuel: AVGAS 100LL

Oil: MS-20 on prior request

De-icing fluid: NIL

7. Hangar Space for Visitors

On agreement

8. Repair Facilities Available

Available

9. Rescue and Fire Fighting Service

Primary fire fighting facilities.

In emergency on the territory of aerodrome rescue and fire fighting service is provided by appropriate neighbouring authorities. An incident should be reported to:

- a) Fire fighting service
Tel. 112

b) Aeronautikos gelbėjimo
koordinaciniam centrui
Tel.: +370 706 94 588
+370 706 94 587
Mob. +370 610 46 024

b) Aeronautical Rescue Coordination
Centre
Tel.: +370 706 94 588
+370 706 94 587
Mob. +370 610 4 60 24

10. Sezoninis tinkamumas
Pagal išankstinį paklausimą

10. Seasonal Availability
On prior request

11. Viešbučiai
Alytuje

11. Hotels
In Alytus

12. Restoranas
Alytuje

12. Restaurant
In Alytus

13. Turizmo biuras
Alytuje

13. Tourist Office
In Alytus

14. Medicinos įstaigos
Ligoninės Alytuje

14. Medical Facilities
Hospitals in Alytus

15. Transportas
Taksi pagal užsakymą

15. Transport
Taxi on request

16. Kilimo ir tūpimo takas
Kilimo ir tūpimo tako klasifikacija:

16. Runway
RWY classification:

<u>KTt Nr.</u>	<u>KTt kodas</u>	<u>Danga</u>
17	1A	Gruntas
35	1A	Gruntas

<u>RWY Nr.</u>	<u>RWY code</u>	<u>Surface</u>
17	1A	Grass
35	1A	Grass

17. Pastabos
Nėra

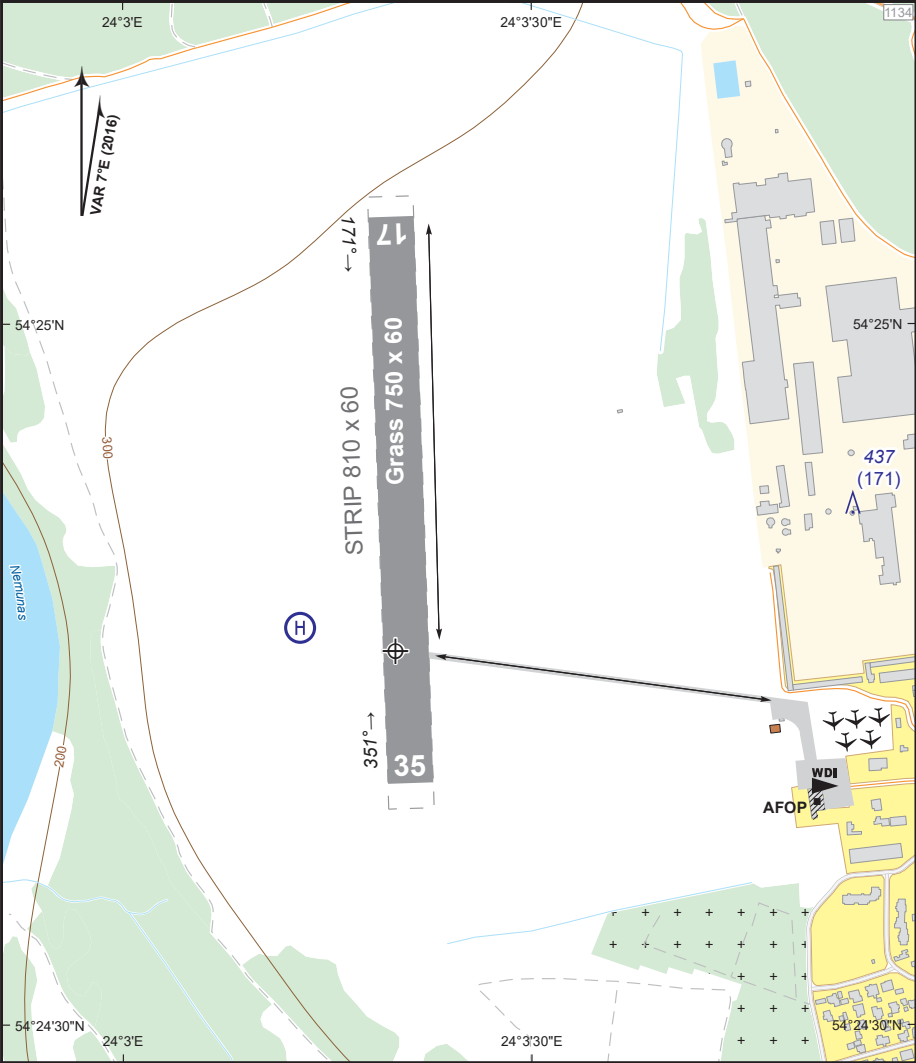
17. Remarks
NIL

AERODROME CHART

NEMUNAS RADIO 122.455
FIS VILNIUS INFO 123.855

ALYTUS
AD ELEV **266'**
54° 24' 46" N
024° 03' 20" E

Scale 1:10 000
DIMENSION IN METRES, ELEV IN FT; HGT above AD



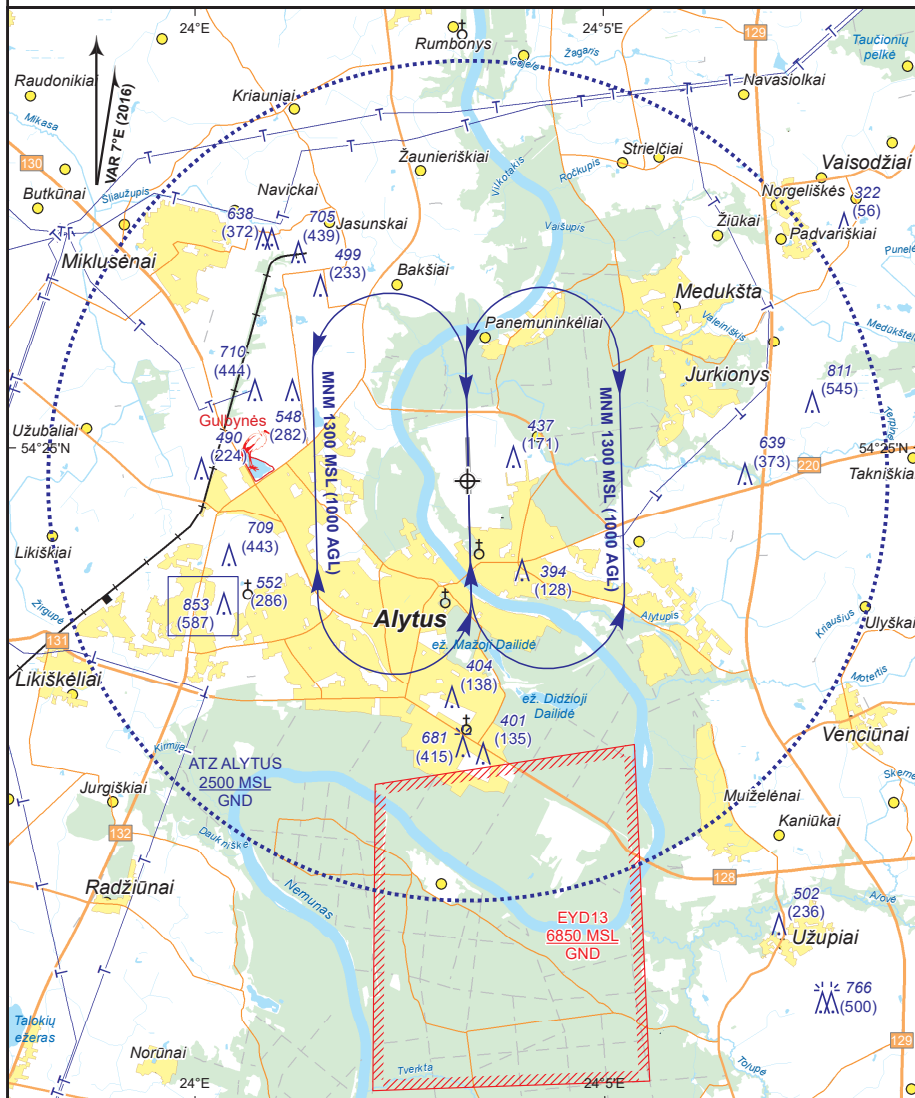
Changes: FIS KAUNAS INFO changed to FIS VILNIUS INFO.

RWY	DIRECTION	RWY DIMENSIONS (M)	SURFACE	MTOM (KG)	NOTES
17	178° TRUE	750 x 60	Grass	5700	helicopter spot 542447N 0240313E
	171° MAG				
35	358° TRUE	810 x 60	Grass	5700	
	351° MAG				

NEMUNAS RADIO 122.455
FIS VILNIUS INFO 123.855

ALYTUS
AD ELEV **266'**
54° 24' 46" N
024° 03' 20" E

ELEV, HGT IN FT; HGT above AD



Notes:

Changes: FIS KAUNAS INFO changed to FIS VILNIUS INFO; notes removed.