

KARTENA - EYKT

1. Koordinatės ir padėtis

55 55 13N 021 34 02E

6 km atstumu į rytus nuo Kartenos centro

2. Adresas

Kartenos aerodromas

Gaudučių k. 10, LT-97343

Kartenos sen., Kretingos raj.

Lietuva

Mob: +370 698 78 694

+370 652 92 222

www.aviakartena.lt

3. Eismo tipas (IFR/VFR)

Skrydžiai pagal VFR dienos metu

4. Darbo valandos

Pagal išankstinį paklausimą

5. Muitinė/Imigracija

Nėra

6. Degalai, tepalai ir priemonės nuo apledėjimo

Degalai: nėra

Tepalai: nėra

Priemonės nuo apledėjimo: nėra

7. Angarai atskrendantiems orlaiviams

Pagal susitarimą

8. Taisymo įranga atskrendantiems orlaiviams

Nėra

9. Gelbėjimo ir priešgaisrinė tarnyba

Pirminės gaisro gesinimo priemonės. Įvykus avarijai aerodromo teritorijoje, gelbėjimo darbus atlieka aerodromo administracija, pasitelkusi aplink esančias paieškos ir gelbėjimo struktūras. Apie įvykį pranešti: a) priešgaisrinei tarnybai tel. 112

b) Aeronautikos gelbėjimo

koordinaciniam centrui

Tel.: +370 706 94 588

+370 706 94 587

Mob. +370 610 46 024

1. Coordinates and location

55 55 13N 021 34 02E

6 km E from the centre of Kartena

2. Address

Kartena aerodrome

Gaudučiai village 10, LT-97343

Kartena Eldership, Kretinga district

Lithuania

Mob: +370 698 78 694

+370 652 92 222

www.aviakartena.lt

3. Types of traffic permitted (IFR/VFR)

VFR day operations

4. Operational hours

On prior request

5. Customs/Immigration

NIL

6. Fuel, Oil and De-icing Fluid, etc.

Fuel: NIL

Oil: NIL

De-icing fluid: NIL

7. Hangar Space for Visitors

On agreement

8. Repair Facilities Available

NIL

9. Rescue and Fire Fighting Service

Primary fire fighting facilities.

In emergency on the territory of aerodrome rescue and fire fighting service is provided by appropriate neighbouring authorities. An incident should be reported to:

a) Fire fighting service tel. 112

b) Aeronautical Rescue

Coordination Centre

Tel.: +370 706 94 588

+370 706 94 587

Mob. +370 610 46 024

10. Sezoninis tinkamumas

Pagal išankstinį paklausimą

11. Viešbučiai

Palangoje ir Klaipėdoje

12. Restoranas

Palangoje ir Klaipėdoje

13. Turizmo biuras

Palangoje ir Klaipėdoje

14. Medicinos įstaigos

Ligoninės Kretingoje, Palangoje ir
Klaipėdoje

15. Transportas

Taksi pagal užsakymą

16. Kilimo ir tūpimo takas

Kilimo ir tūpimo tako klasifikacija:

<u>KTT Nr.</u>	<u>KTT kodas</u>	<u>Danga</u>
09	1A	Gruntas
27	1A	Gruntas
18	1A	Gruntas
36	1A	Gruntas

17. Pastabos

Tik savitarna

10. Seasonal Availability

On prior request

11. Hotels

In Palanga and Klaipeda

12. Restaurant

In Palanga and Klaipeda

13. Tourist Office

In Palanga and Klaipeda

14. Medical Facilities

Hospitals in Kretinga, Palanga and
Klaipeda

15. Transport

Taxi on request

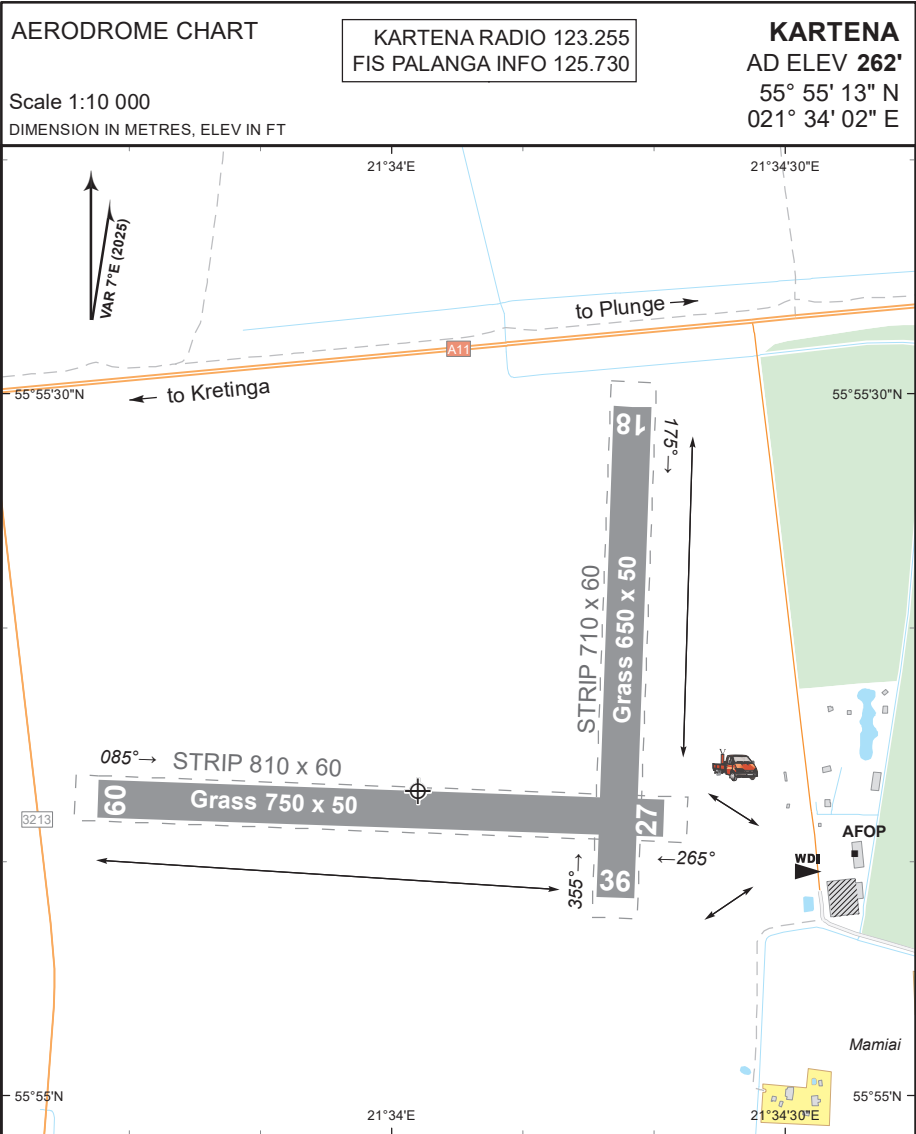
16. Runway

RWY classification:

<u>RWY Nr.</u>	<u>RWY kodas</u>	<u>Surface</u>
09	1A	Grass
27	1A	Grass
18	1A	Grass
36	1A	Grass

17. Pastabos

Self-service only

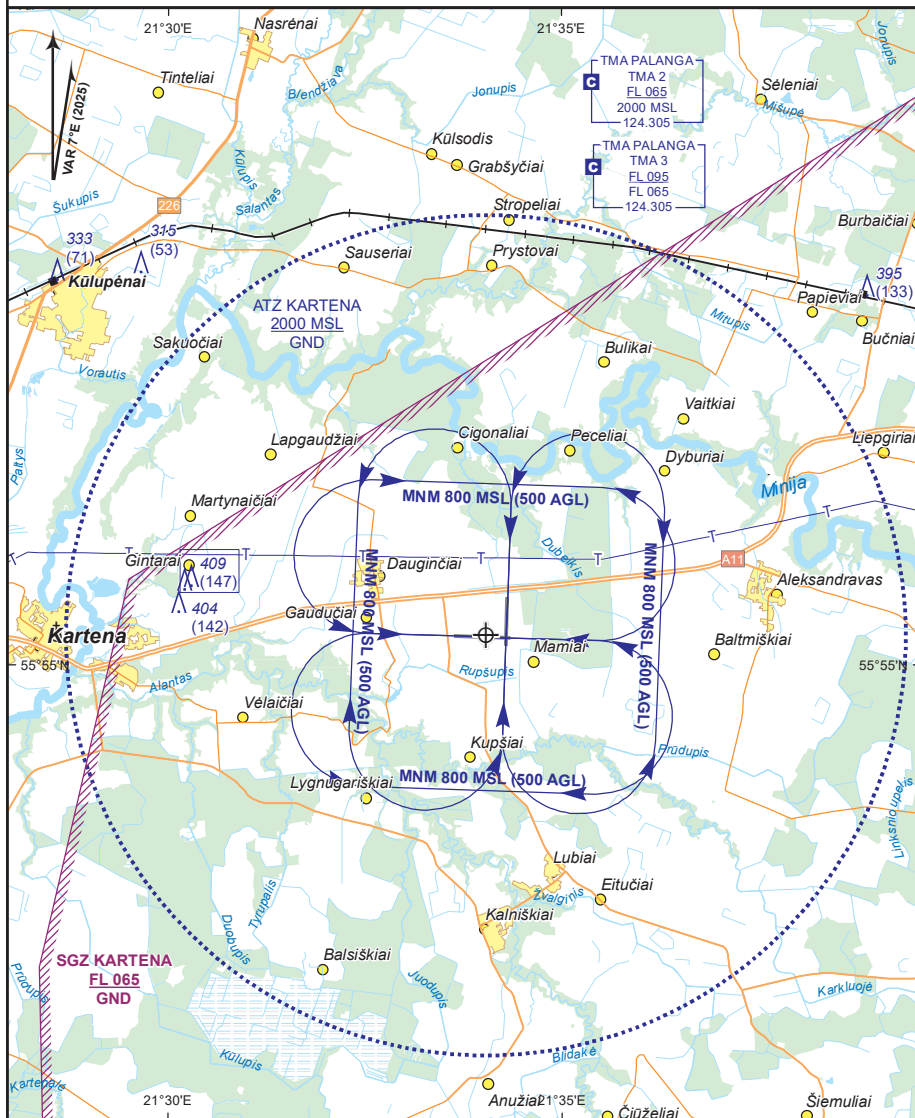


Changes: MAG VAR date.

KARTENA RADIO 123.255
FIS PALANGA INFO 125.730
PALANGAATIS 127.805

KARTENA
AD ELEV **262'**
55° 55' 13" N
021° 34' 02" E

ELEV, HGT IN FT; HGT above AD



Notes:

Changes: MAG VAR date updated; note removed.