

ŠEDUVA - EYSE

1. Koordinatės ir padėtis

55 44 47N 023 48 17E

3 km atstumu į pietryčius nuo Šeduvos miesto centro

2. Adresas

Siauliai aeroklubas

Jaunimo g. 14,

Raudondvario k.

Radviliškio raj.

Lietuva

Mob.: +370 659 75 252

+370 682 55 408

El. p. info@siauliaaeroklubas.lt

www.siauliaaeroklubas.lt

3. Eismo tipas (IFR/VFR)

Skrydžiai pagal VFR dienos metu

4. Darbo valandos

Pagal išankstinį paklausimą

5. Muitinė/Imigracija

Nėra

6. Degalai, tepalai ir priemonės nuo apledėjimo

Nėra

7. Angarai atskrendantiems orlaiviams

Pagal susitarimą

8. Taisymo įranga atskrendantiems orlaiviams

Nėra

9. Gelbėjimo ir priešgaisrinė tarnyba

Pirminės gaisro gesinimo priemonės.

Įvykus avarijai aerodromo teritorijoje, gelbėjimo darbus atlieka aerodromo administracija, pasitelkusi aplink esančias paieškos ir gelbėjimo struktūras. Apie įvykį pranešti:

- a) priešgaisrinei tarnybai
Tel. 112

1. Coordinates and location

55 44 47N 023 48 17E

3 km SE from Seduva

2. Address

Siauliai Aero Club

Jaunimo g. 14,

Raudondvaris village

Radviliškis district

Lithuania

Mob.: +370 659 75 252

+370 682 55 408

E-mail: info@siauliaaeroklubas.lt

www.siauliaaeroklubas.lt

3. Types of traffic permitted (IFR/VFR)

VFR day operations

4. Operational hours

On prior request

5. Customs/Immigration

NIL

6. Fuel, Oil and De-icing Fluid, etc.

NIL

7. Hangar Space for Visitors

On agreement

8. Repair Facilities Available

NIL

9. Rescue and Fire Fighting Service

Primary fire fighting facilities.

In emergency on the territory of aerodrome rescue and fire fighting service is provided by appropriate neighbouring authorities. An incident should be reported to:

- a) Fire fighting service
Tel. 112

b) Aeronautikos gelbėjimo koordinaciniam centrui
Tel.: +370 706 94 588
+370 706 94 587
Mob. +370 610 4 60 24

b) Aeronautical Rescue Coordination Centre
Tel.: +370 706 94 588
+370 706 94 587
Mob. +370 610 4 60 24

10. Sezoninis tinkamumas
Pagal išankstinį paklausimą

10. Seasonal Availability
On prior request

11. Viešbučiai
Raudondvario gyvenvietėje

11. Hotels
In Raudondvaris

12. Restoranas
Raudondvario gyvenvietėje

12. Restaurant
In Raudondvaris

13. Turizmo biuras
Šiauliuose

13. Tourist Office
In Šiauliai

14. Medicinos įstaigos
Ligoninė Šeduvoje

14. Medical Facilities
Hospital in Seduva

15. Transportas
Taksi pagal užsakymą

15. Transport
Taxi on request

16. Kilimo ir tūpimo takas
Kilimo ir tūpimo tako klasifikacija:

16. Runway
RWY classification:

<u>KTt Nr.</u>	<u>KTt kodas</u>	<u>Danga</u>
06	1A	Gruntas
24	1A	Gruntas

<u>RWY Nr.</u>	<u>RWY code</u>	<u>Surface</u>
06	1A	Grass
24	1A	Grass

17. Pastabos
Tik savitarna

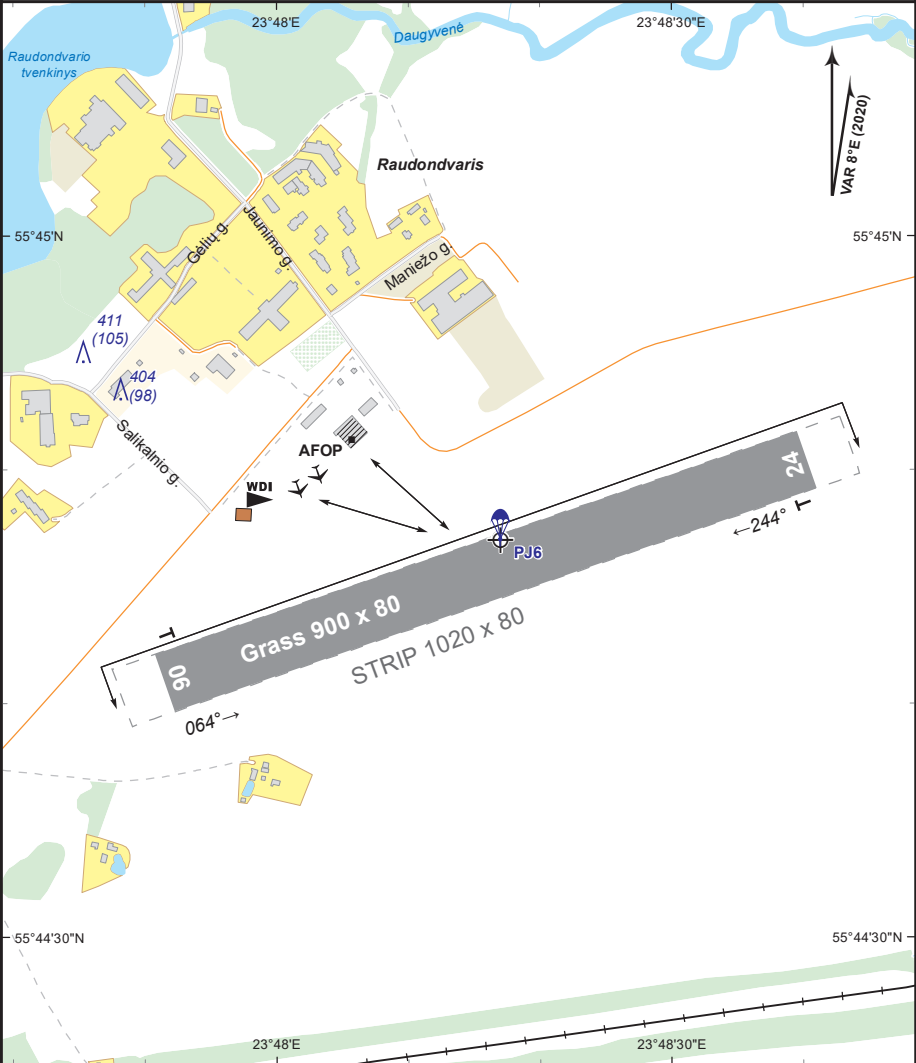
17. Remarks
Self-service only

AERODROME CHART

SEDUVA RADIO 120.030
FIS KAUNAS INFO 124.530

SEDUVA
AD ELEV **302'**
55° 44' 47" N
023° 48' 17" E

Scale 1:10 000
DIMENSION IN METRES, ELEV IN FT

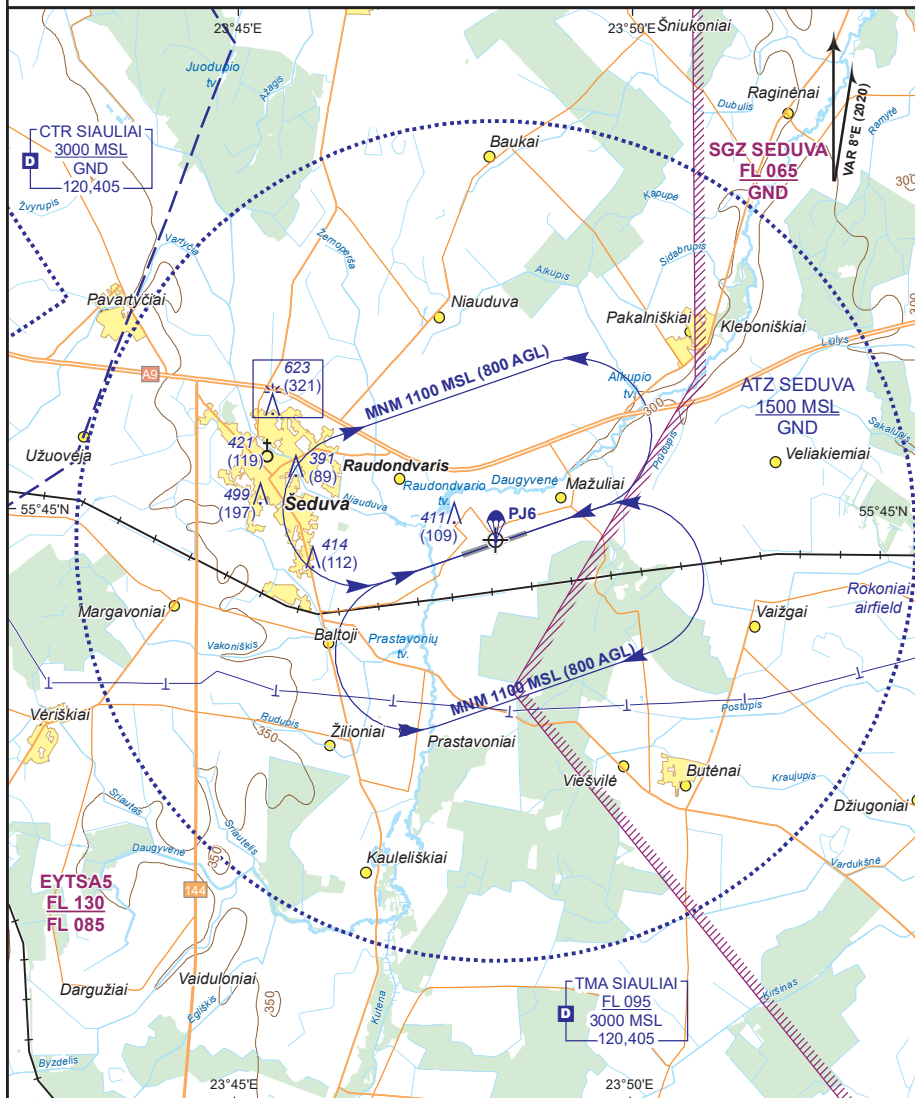


Changes: Kaunas information CH.

RWY	DIRECTION	RWY DIMENSIONS (M)	SURFACE	MTOM (KG)
06	072° TRUE	900 x 80	Grass	5700
	064° MAG			
24	252° TRUE			
	244° MAG			

SEDUVA
AD ELEV 302'
55° 44' 47" N
023° 48' 17" E

ELEV, HGT IN FT; HGT above AD



Notes: