

BARYSIAI - EYSB

1. Koordinatės ir padėtis

56 04 14N 023 33 29E

20 km atstumu į šiaurės rytus nuo Šiaulių miesto centro

2. Adresas

84253 Barysių kaimas

Gataučių apyl.

Joniškio rajonas

Aerodromo savininkas:

Barysių aeroklubas

Joniškio rajonas

Barysių kaimas 8

Mob.: +370 601 49 555

+370 631 88 853

El. p. barysiu.aeroklubas@gmail.com

3. Eismo tipas (IFR/VFR)

Skrydžiai pagal VFR dienos metu

4. Darbo valandos

Pagal išankstinį paklausimą

5. Muitinė/Imigracija

Nėra

6. Degalai, tepalai ir priemonės nuo apledėjimo

Degalai: nėra

Tepalai: nėra

Priemonės nuo apledėjimo: nėra

7. Angarai atskrendantiems orlaiviams

Pagal susitarimą

8. Taisymo įranga atskrendantiems orlaiviams

Pagal susitarimą

9. Gelbėjimo ir priešgaisrinė tarnyba

Pirminės gaisro gesinimo priemonės.

Įvykus avarijai aerodromo teritorijoje, gelbėjimo darbus atlieka aerodromo administracija, pasitelkusi aplink esančias paieškos ir gelbėjimo struktūras. Apie įvykį pranešti:

a) priešgaisrinei tarnybai

Tel. 112

1. Coordinates and location

56 04 14N 023 33 29E

20 km NE from Šiauliai

2. Address

LT-84253 Barysiai village

Gatauciai Eldership

Joniskis district

Aerodrome owner:

Barysiai aeroclub

Joniskis district

Barysiai village 8

Mob.: +370 601 49 555

+370 631 88 853

E-mail: barysiu.aeroklubas@gmail.com

3. Types of traffic permitted (IFR/VFR)

VFR day operations

4. Operational hours

On prior request

5. Customs/Immigration

NIL

6. Fuel, Oil and De-icing Fluid, etc.

Fuel: NIL

Oil: NIL

De-icing fluid: NIL

7. Hangar Space for Visitors

On agreement

8. Repair Facilities Available

On agreement

9. Rescue and Fire Fighting Service

Primary fire fighting facilities.

In emergency on the territory of aerodrome rescue and fire fighting service is provided by appropriate neighbouring authorities. An incident should be reported to:

a) Fire fighting service

Tel. 112

b) Aeronautikos gelbėjimo koordinaciniam centrui
Tel.: +370 706 94 588
+370 706 94 587
Mob. +370 610 46 024

b) Aeronautical Rescue Coordination Centre
Tel.: +370 706 94 588
+370 706 94 587
Mob. +370 610 46 024

10. Sezoninis tinkamumas
Pagal išankstinį paklausimą

10. Seasonal Availability
On prior request

11. Viešbučiai
Šiauliuose

11. Hotels
In Šiauliai

12. Restoranas
Šiauliuose

12. Restaurant
In Šiauliai

13. Turizmo biuras
Šiauliuose

13. Tourist Office
In Šiauliai

14. Medicinos įstaigos
Ligoninės mieste

14. Medical Facilities
Hospitals in the city

15. Transportas
Taksi pagal užsakymą

15. Transport
Taxi on request

16. Kilimo ir tūpimo takas
Kilimo ir tūpimo tako klasifikacija:

16. Runway
RWY classification:

<u>KTN Nr.</u>	<u>KTN kodas</u>	<u>Danga</u>
09	2C	Asfaltbetonis
27	2C	Asfaltbetonis

<u>RWY Nr.</u>	<u>RWY code</u>	<u>Surface</u>
09	2C	Asphalt-Concrete
27	2C	Asphalt-Concrete

17. Pastabos
Nėra

17. Remarks
NIL

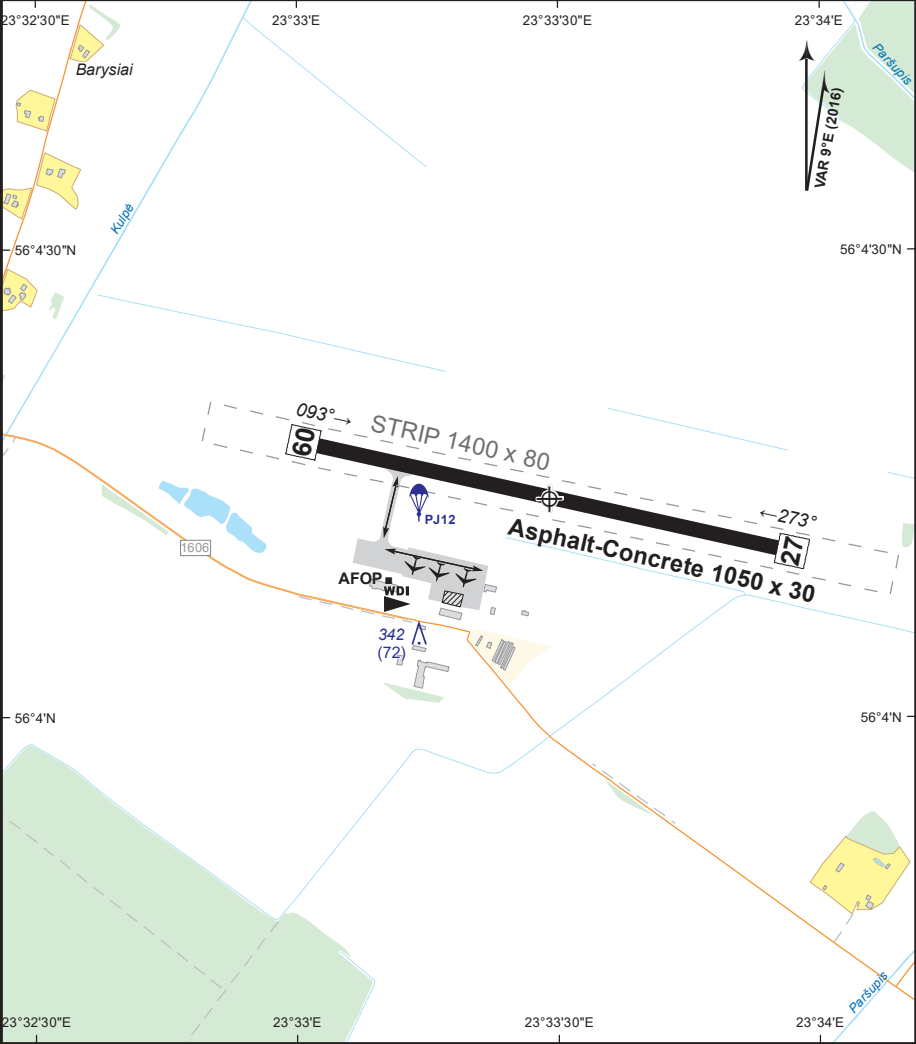
AERODROME CHART

BARYSIAI RADIO 122.055
FIS KAUNAS INFO 124.530

BARYSIAI
AD ELEV **270'**
56° 04' 14" N
023° 33' 29" E

Scale 1:15 000

DIMENSION IN METRES, ELEV IN FT; HGT above AD



RWY	DIRECTION	RWY DIMENSIONS (M)	SURFACE	MTOM (KG)	THR
09	102° TRUE	1050 x 30	Asphalt-Concrete	5700	56 04 18N
	093° MAG				023 33 01E
27	282° TRUE	1050 x 30	Asphalt-Concrete	5700	56 04 11N
	273° MAG				023 33 58E

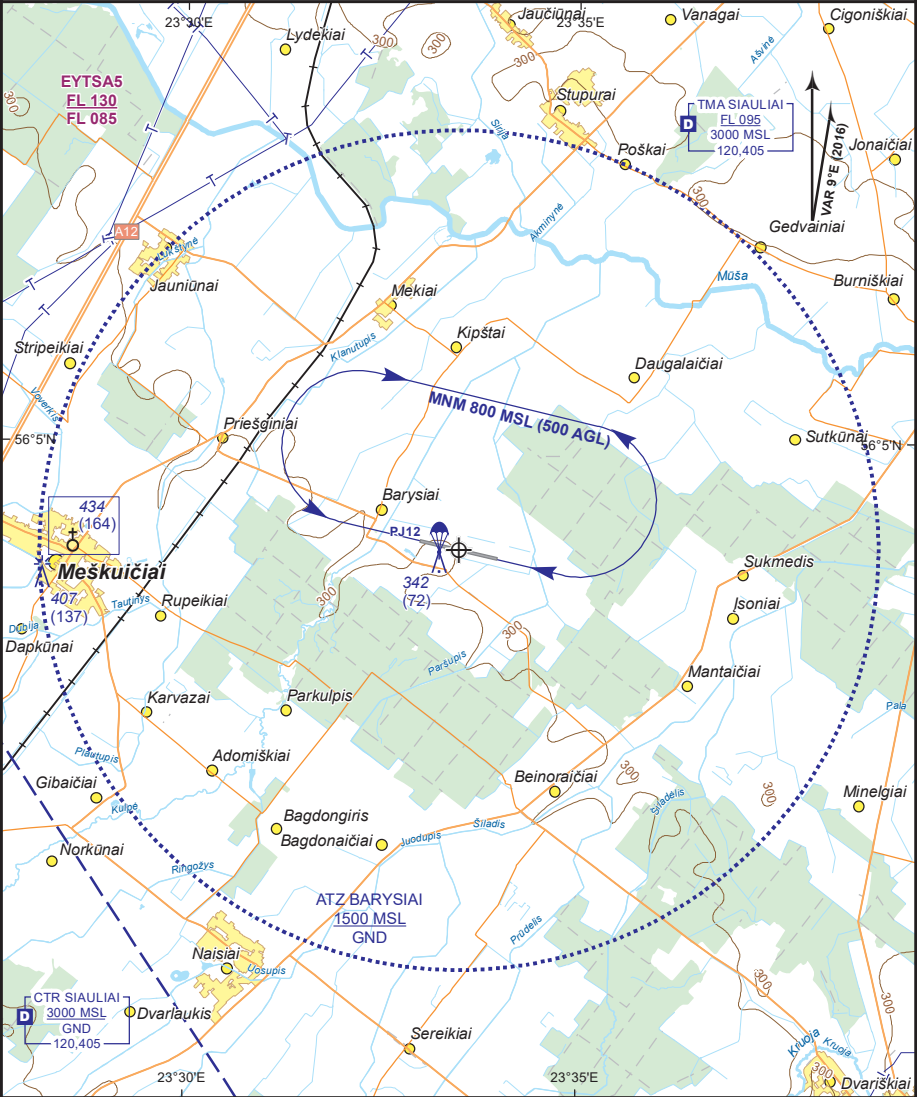
Changes: Kaunas information CH.

VISUAL APPROACH
CHART

Scale 1:100 000
ELEV, HGT IN FT; HGT above AD

BARYSIAI RADIO 122.055
FIS KAUNAS INFO 124.530
SIAULIAI TWR 120.405

BARYSIAI
AD ELEV **270'**
56° 04' 14" N
023° 33' 29" E



Notes:

Changes: Kaunas information CH.