

TAURAGĖ - EYTR

1. Koordinatės ir padėtis

55 13 54N 022 09 01E

9 km atstumu į vakarus nuo Tauragės miesto centro

2. Adresas

Girininkų kaimas

Žygaičių seniūnija

Tauragės rajonas

Lietuva

Mob. +370 601 94 232

El. p. dainius@taurussolar.com

3. Eismo tipas (IFR/VFR)

Skrydžiai pagal VFR dienos metu

4. Darbo valandos

Pagal išankstinį užklausimą

5. Muitinė/Imigracija

Nėra

6. Degalai, tepalai ir priemonės nuo apledėjimo

Degalai: nėra

Tepalai: nėra

Priemonės nuo apledėjimo: nėra

7. Angarai atskrendantiems orlaiviams

Pagal susitarimą

8. Taisymo įranga atskrendantiems orlaiviams

Nėra

9. Gelbėjimo ir priešgaisrinė tarnyba

Pirminės gaisro gesinimo priemonės.

Įvykus avarijai aerodromo teritorijoje, gelbėjimo darbus atlieka aerodromo administracija, pasitelkusi aplink esančias paieškos ir gelbėjimo struktūras. Apie įvykį pranešti:

- a) priešgaisrinei tarnybai
Tel. 112

1. Coordinates and location

55 13 54N 022 09 01E

9 km to west from Taurage

2. Address

Girininkai village

Zygaiciai Eldership

Taurage district

Lithuania

Mob. +370 601 94 232

E-mail: dainius@taurussolar.com

3. Types of traffic permitted (IFR/VFR)

VFR day operations

4. Operational hours

On prior request

5. Customs/Immigration

NIL

6. Fuel, Oil and De-icing Fluid, etc.

Fuel: NIL

Oil: NIL

De-icing fluid: NIL

7. Hangar Space for Visitors

On agreement

8. Repair Facilities Available

NIL

9. Rescue and Fire Fighting Service

Primary fire fighting facilities.

In emergency on the territory of aerodrome rescue and fire fighting service is provided by appropriate neighbouring authorities. An incident should be reported to:

- a) Fire fighting service
Tel. 112

b) Aeronautikos gelbėjimo koordinaciniam centrui
Tel.: +370 706 94 588
+370 706 94 587
Mob. +370 610 46 024

b) Aeronautical Rescue Coordination Centre
Tel.: +370 706 94 588
+370 706 94 587
Mob. +370 610 46 024

10. Sezoninis tinkamumas
Pagal išankstinį paklausimą

10. Seasonal Availability
On prior request

11. Viešbučiai
Mieste

11. Hotels
In the town

12. Restoranas
Mieste

12. Restaurant
In the town

13. Turizmo biuras
Mieste

13. Tourist Office
In the town

14. Medicinos įstaigos
Ligoninė mieste

14. Medical Facilities
Hospital in the city

15. Transportas
Taksi pagal užsakymą

15. Transport
Taxi on request

16. Kilimo ir tūpimo takas
Kilimo ir tūpimo tako klasifikacija:

16. Runway
RWY classification:

<u>KT</u> Nr.	<u>RWY</u> kodas	<u>Danga</u>
08	1A	Asfaltbetonis
26	1A	Asfaltbetonis

<u>RWY</u> Nr.	<u>RWY</u> code	<u>Surface</u>
08	1A	Asphalt-Concrete
26	1A	Asphalt-Concrete

17. Pastabos
Nėra

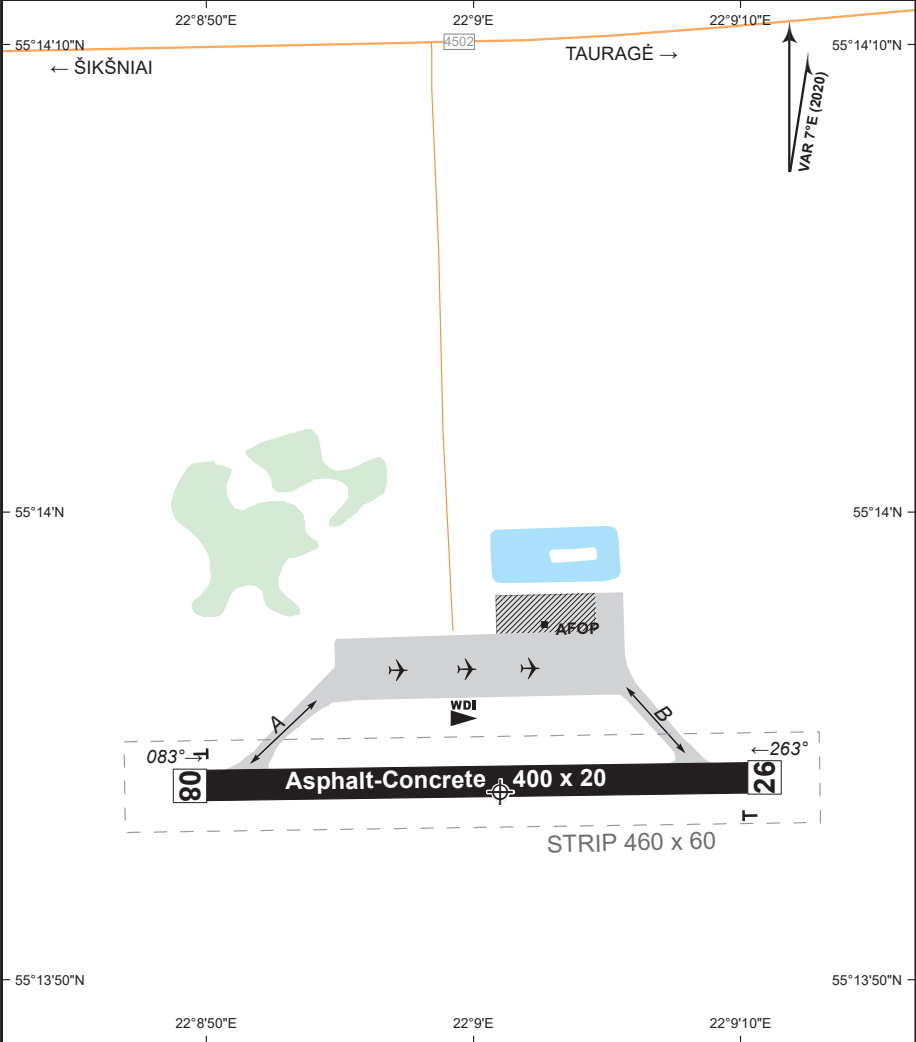
17. Remarks
NIL

AERODROME CHART

TAURAGE RADIO 122.230
FIS PALANGA INFO 125.730

TAURAGE
AD ELEV **125'**
55° 13' 54" N
022° 09' 01" E

Scale 1:5 000
DIMENSION IN METRES



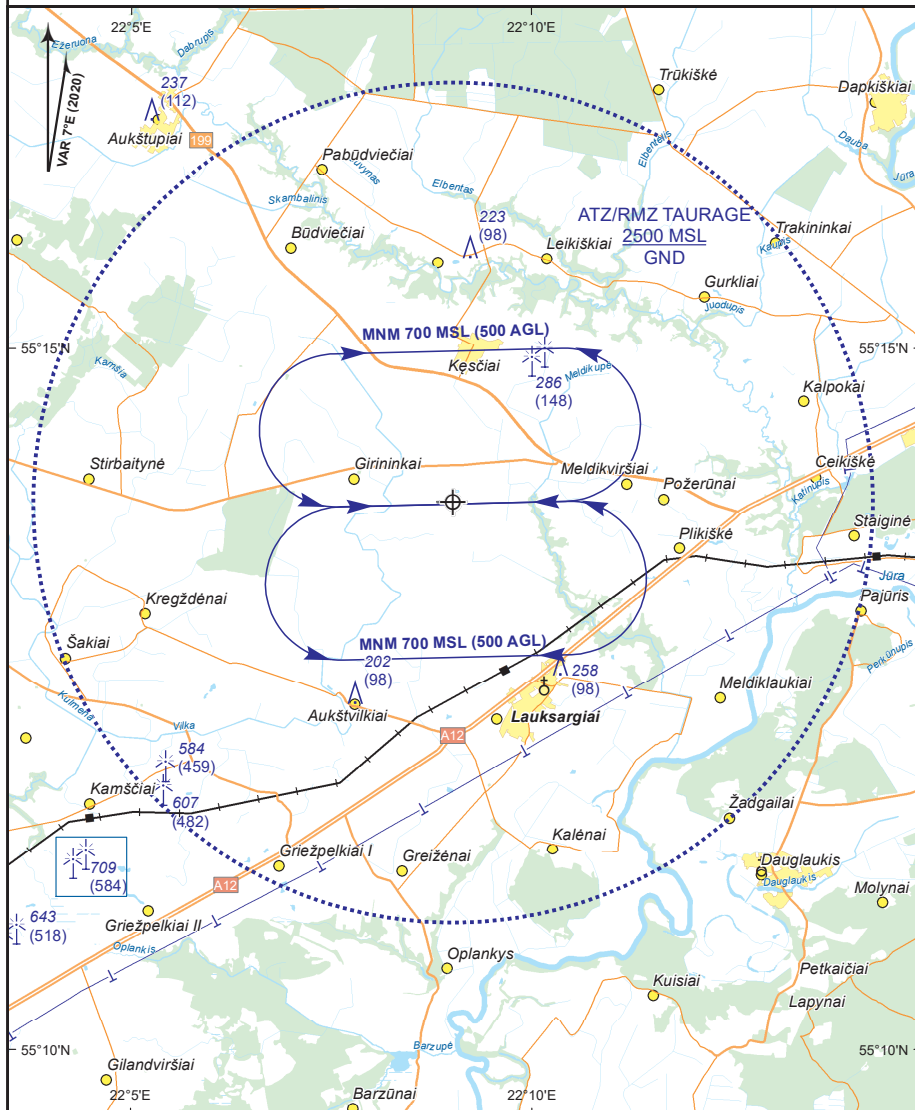
Changes: Radio FREQ to CH changed.

RWY	DIRECTION	RWY DIMENSIONS (M)	SURFACE	MTOM (KG)	THR	NOTES
08	090° TRUE	400 x 20	Asphalt-Concrete	5700	551354.15N 0220848.82E	1. Apron: 150 x 30 m
	083° MAG					
26	270° TRUE	400 x 20	Asphalt-Concrete	5700	551354.33N 0220911.45E	
	263° MAG					

TAURAGE RADIO 122.230
FIS PALANGA INFO 125.730

TAURAGE
AD ELEV 125'
55° 13' 54" N
022° 09' 01" E

ELEV, HGT IN FT; HGT above AD



communication and transmit call sign, type of aircraft, position, level and intentions of the flight.

AMDT 73/24